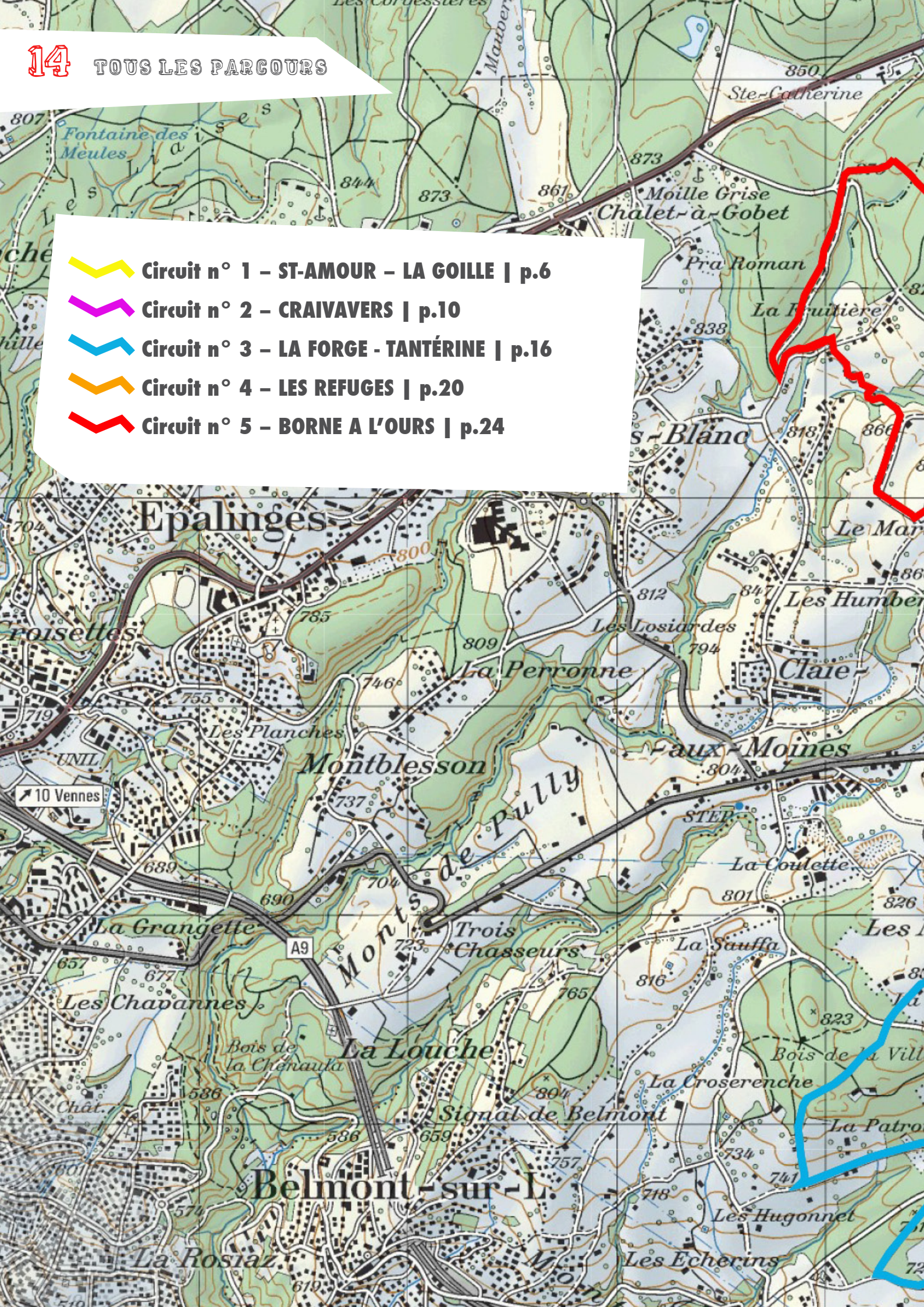
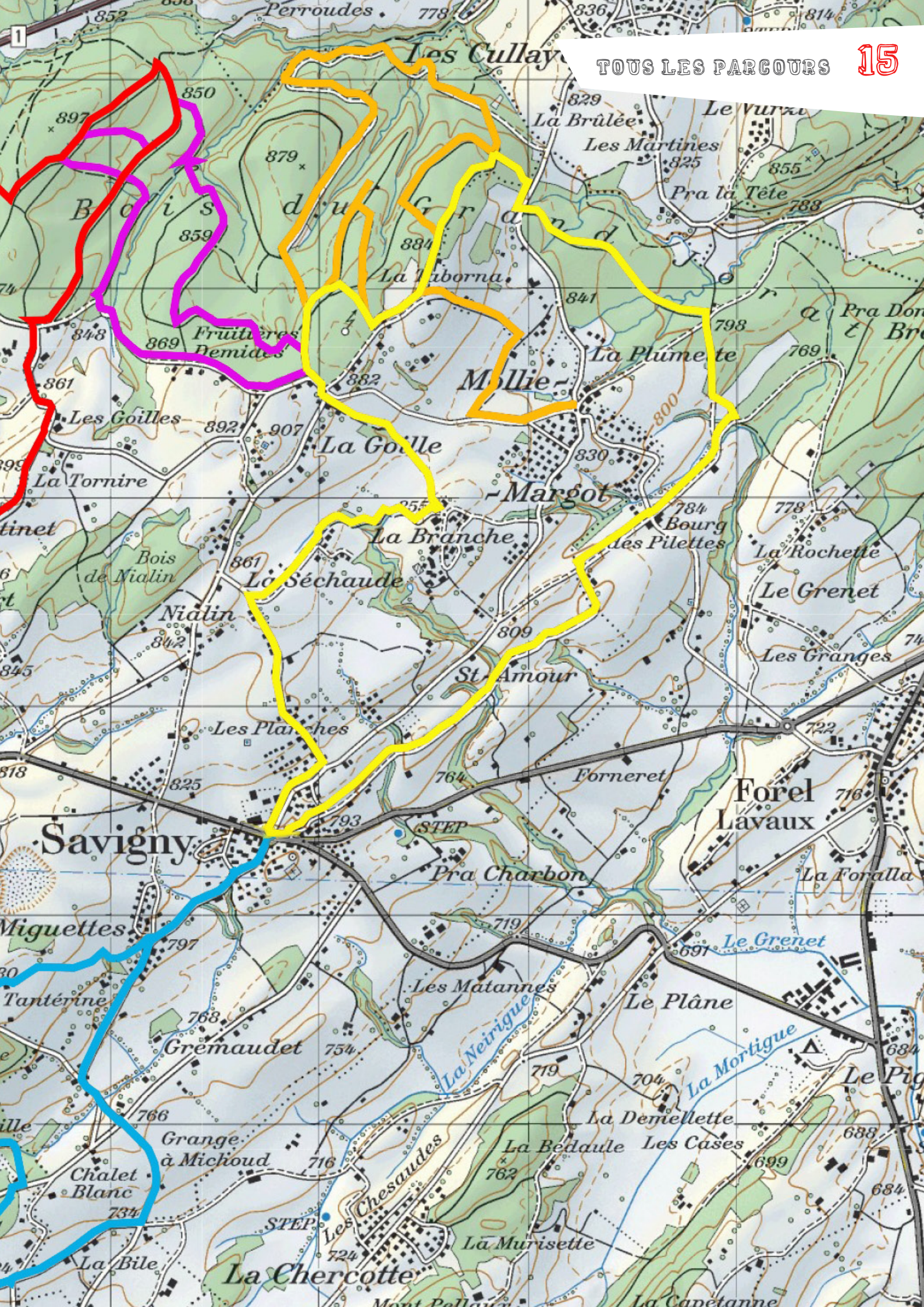


-  **Circuit n° 1 – ST-AMOUR – LA GOILLE | p.6**
-  **Circuit n° 2 – CRAIVAVERS | p.10**
-  **Circuit n° 3 – LA FORGE - TANTÉRINE | p.16**
-  **Circuit n° 4 – LES REFUGES | p.20**
-  **Circuit n° 5 – BORNE A L'OURS | p.24**







Savigny

Mollie-Margot

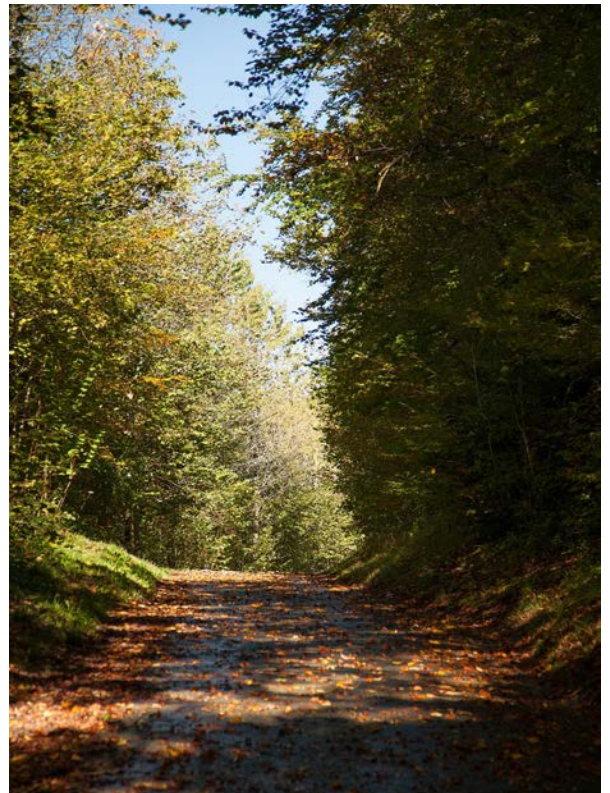
Forel-Lavaux

La Chercotte



PARCOURS N° 3

«LA FORGE - TANTÉRINE»



**bestPRINT**  
l'imprimerie full service

- IMPRESSION OFFSET
- IMPRESSION NUMÉRIQUE
- MAILINGS - MISE SOUS PLI...

En Budron B3 | CP 46 | 1052 Le Mont-sur-Lausanne | [www.bestprintsa.ch](http://www.bestprintsa.ch)  
Tél. +41 21 544 37 57 | Fax +41 21 544 37 49 | E-mail [info@bestprintsa.ch](mailto:info@bestprintsa.ch)

[www.cfr-savigny.ch](http://www.cfr-savigny.ch)



Savigny C' Mon circuit

021 / 654 77 70



## Circuit n° 3 – LA FORGE - TANTÉRINE



**Point de départ** Savigny centre  
**Durée du circuit** 2h00 - 2h15  
 Distance - 7.8 km  
**Difficultés** Routes  
**Curiosités** Vue sur les Alpes

### CIRCUIT

Au centre du village, regardez vers le Sud et empruntez la Route des Miguettes que vous allez suivre jusqu'au carrefour de la Grange de la Tour. Durant ce parcours, vous pourrez apprécier la vue sur les Alpes fribourgeoises, vaudoises et françaises.

Ensuite prenez à gauche la Route de Tantérine. Vers la fontaine, continuez tout droit pour rejoindre la Route de Lutry que vous allez traverser pour

poursuivre votre périple sur la Route de Grandvaux.

Au croisement, prenez la Route de la Bile sur votre droite. Arrivés au carrefour poursuivez tout droit en direction de la forêt. Mais avant, prenez le temps de respirer et vous laissez bercer par la beauté du Lac Léman.

Ensuite, vous vous engagerez sur la première route à droite pour rejoindre la Route de Lutry et apercevoir en face de

vous le stand de tir de Chanoz Brocard. Si la ligne de tir n'est pas occupée, prenez le chemin forestier qui vous conduira jusqu'au lieu-dit «La Forge». Au carrefour suivant, prenez la route sur votre droite à travers la forêt. Les chants d'oiseaux vous feront un peu oublier les tracasseries des routes que vous venez de parcourir.

Continuez votre chemin jusqu'à la Route de Tantérine que vous allez traverser pour emprunter le Chemin de la Tantérine.

Le chemin herbeux que vous allez suivre peut se révéler un peu boueux par temps de pluie. Vous passerez à côté d'une ferme avant de vous retrouver sur la Route des Miguettes qui vous amènera à votre point de départ.



www.gcm.ch

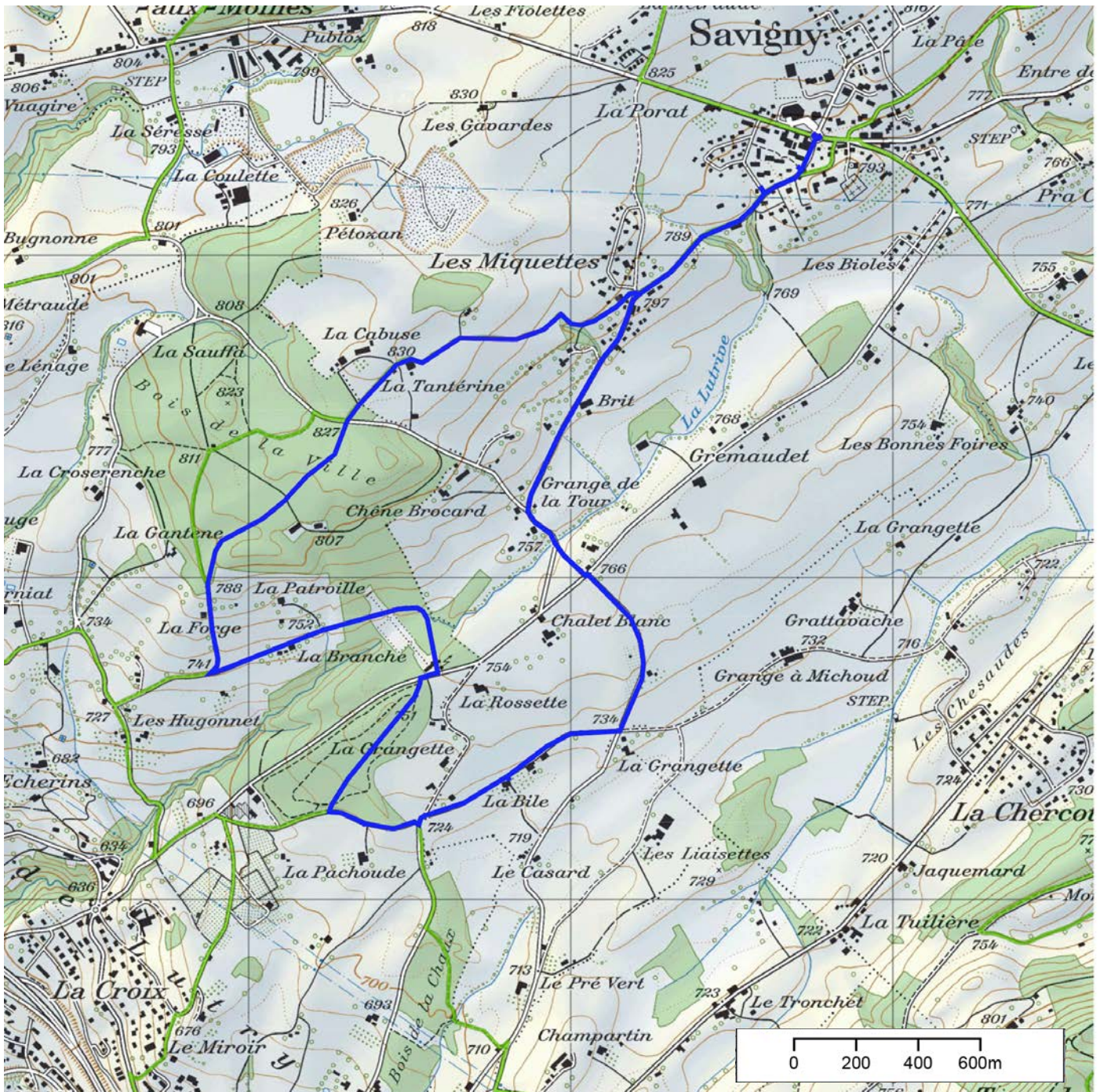


Gravière de la  
Claie-aux-Moines SA

Votre gravière de proximité



Circuit n°3 - LA FORGE - TANTÉRINE

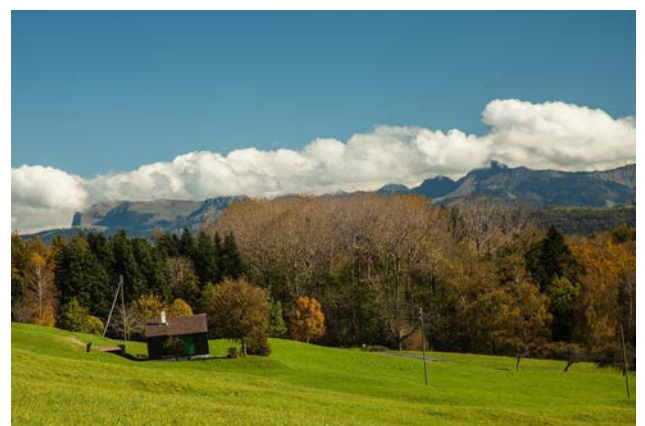
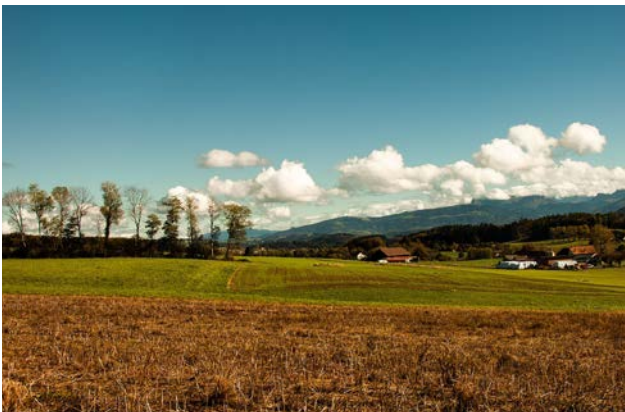


SolsConcept SA  
Chemin du Publoz 13  
1073 Savigny  
Tél. +41 21 781 09 90  
[www.solsconcept.ch](http://www.solsconcept.ch)





Le Savignolan | édition spéciale | Décembre 2014





## Chez Marco

**Restaurant de l'Union**

rte de la Claie-aux-Moines 1  
 1073 Savigny VD  
 Tél. 021 781 21 66  
 Fax. 021 781 18 45  
 Courriel: [site@chezmarco.ch](mailto:site@chezmarco.ch)  
 Lundi, mardi, jeudi: 8h-14h & 17h30-23h  
 Vendredi, samedi: 8h-14h & 17h30-24h  
 Jours de fermeture: le mercredi et le dimanche





## Brasserie Docteur Gab's

**Bières de caractères  
brassées à la Claie-aux-Moines**



**Halle 57**  
**Ch. de Geffry 7**  
**1073 Savigny**  
**+41 21 781 30 90**  
**[info@docteurgabs.ch](mailto:info@docteurgabs.ch)**  
**[www.docteurgabs.ch](http://www.docteurgabs.ch)**

**Horaires d'ouverture :**

- jeudis 17h-19h
- samedis 10h-14h



## PARCOURS N° 4

### «LES REFUGES»



## FORUM COIFFURE

DAMES - MESSIEURS

*Sandra & Christian*

Centre commercial FORUM  
1073 SAVIGNY  
Tél.: 021 781 19 88



CHRISTOPHE GAILLARD  
MENUISERIE CHARPENTE

079/709.45.74  
1073 SAVIGNY

INFO@CGAILLARD.CH  
WWW.CGAILLARD.CH



**Circuit n° 4 – LES REFUGES**

**Point de départ** Mollie-Margot  
**Durée du circuit** Environ 2h15 – 2h30  
 Distance – 9 km  
**Difficultés** Routes et chemins forestiers  
**Curiosités** 3 Refuges de Communes différentes

**CIRCUIT**

Au centre de Mollie-Margot, vous allez prendre la Route du Jorat (Direction Chalet-à-Gobet). A la fin du trottoir, vous parcourez environ 250 m sur la route et apercevez sur votre droite un sentier conduisant à une ferme que vous allez prendre. Passez sous la construction et poursuivez votre route. Ensuite prenez le premier chemin sur votre gauche. Vous pouvez vous arrêter en montant et observer les chaînes de montagne. Lorsque vous arrivez au Chemin de la Taborne, prenez à gauche jusqu'à la ferme à droite au pied de la montée. Là, obliquez à droite sur le Chemin de Nazareth. Au carrefour, continuez tout droit le sentier étroit. A la bifurcation, continuez tout droit, le chemin forestier qui vous conduira au Refuge de Mézières.

Laissez le Refuge derrière vous et poursuivez votre route jusqu'au chemin de la Planie qui vous amènera au Refuge du même nom. Appréciez la fontaine ornée par une grenouille,

emblème de Mollie-Margot. Vous avez la possibilité de faire une pause en profitant des installations extérieures. Puis prenez le chemin des 2 Refuges (sur votre droite si vous êtes en face du Refuge).



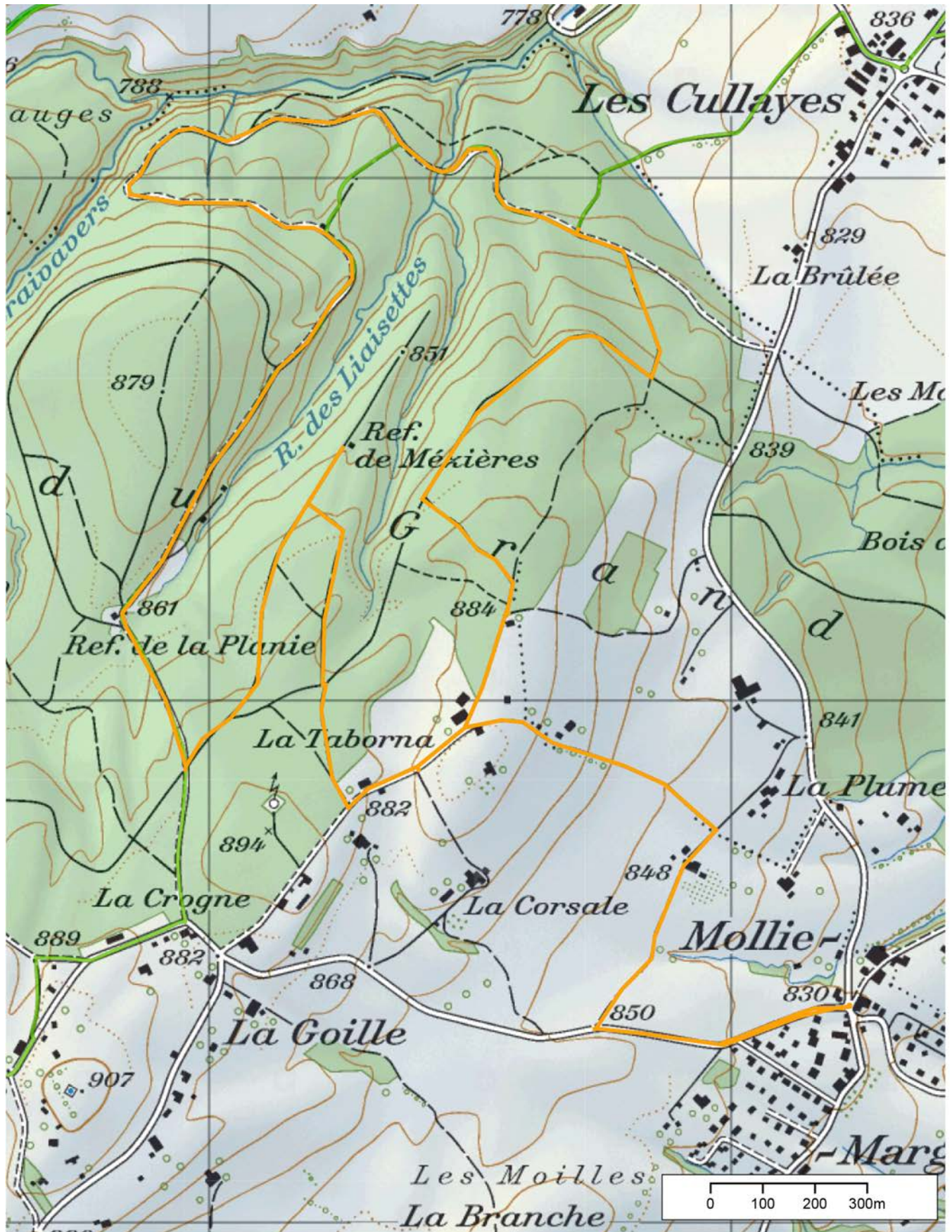
Après une centaine de mètres, vous apercevrez un chemin sur votre droite. Ce n'est pas votre route mais si vous voulez quand même le suivre, vous apercevrez une petite cabane dans

laquelle il y avait les anciens pompages des sources de la commune. Ceux-sont maintenant dans le bâtiment se trouvant au fond du chemin. Vous pourrez apercevoir une entrée de grotte dans laquelle coule des sources de la commune de Mézières.

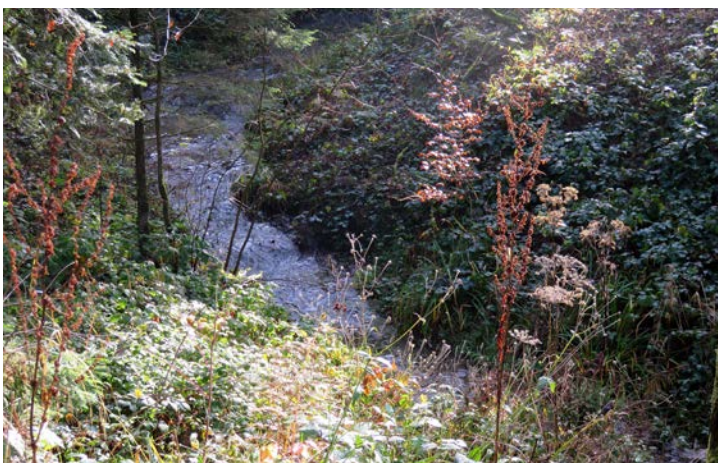
Rebroussez chemin pour reprendre celui des 2 Refuges. Au prochain carrefour, prenez le chemin des 3 Communes sur votre droite. C'est celui-ci qui va vous conduire au Refuge de Carrouge. Après un petit arrêt, vous reprenez le chemin en vous laissant bercer par le chant des oiseaux puis, vous entendrez la circulation de la Route de Berne que vous pourrez apercevoir entre les arbres. Mais pas d'inquiétude, le silence paisible de la forêt reprendra ses droits et ci et là, vous vous laisserez bercer par le clapotis du petit cours d'eau et enfin celui du ruisseau des Liaissettes. Lorsque vous apercevrez sur votre droite les premières maisons des Cullayes, vous prendrez le petit sentier forestier sur votre droite qui vous conduira sur le Chemin de Nazareth que vous allez emprunter. Suivez-le jusqu'au chemin sur votre gauche dans lequel vous allez vous engager pour gagner la sortie de la forêt, tout près de La Taborna. La vue sur les Alpes vous accompagnera sur le chemin du retour que vous avez pris au départ et ceci jusqu'à Mollie-Margot.



Circuit n° 4 – LES REFUGES







**MADAME BÉRYL COURT**  
 Spécialiste en finance et comptabilité avec  
 brevet fédéral  
**FIDUCIAIRE**  
 Comptabilité et fiscalité

Rte de la Claie-aux-Moines 28  
 1073 Savigny  
 021/544.25.66  
 info@fidusav.ch  
 www.fidusav.ch



 **LOGIDEV**  
**DIFFUSION** SÀRL

**CONFIEZ VOS PROJETS A DES PROFESSIONNELS**  
 OFFRES SANS ENGAGEMENT

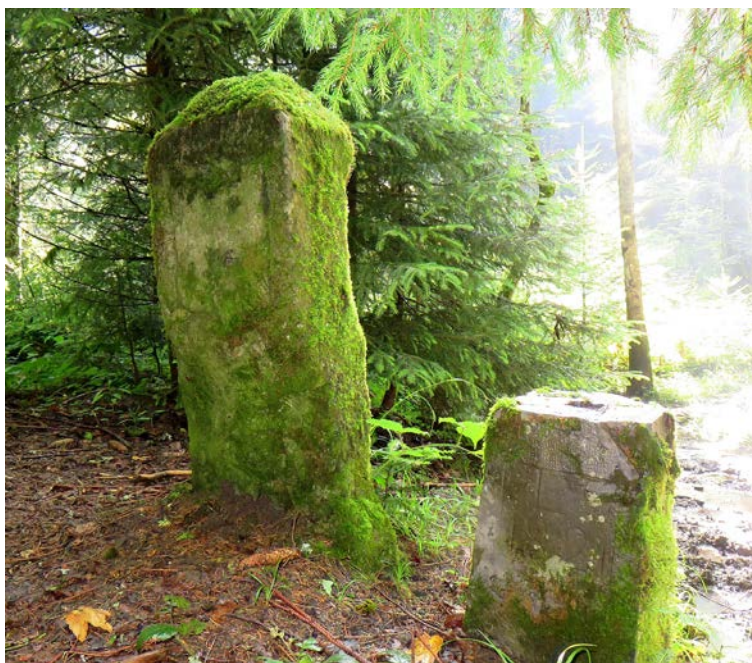
INFORMATIQUE MOBILE - TRACABILITE - CODES-BARRES  
 EDITION DE PROGICIELS : INVENTAIRES, STOCK  
 DEVELOPPEMENTS SPECIFIQUES  
 SPECIALISTE DES ADMINISTRATIONS PUBLIQUES

**1073 SAVIGNY** info@logidev.ch **1630 BULLE**  
 021.781.44.40 026.912.41.22



PARCOURS N° 5

«BORNE À L'OURS»



Abattage - Façonnage - Elagage  
Débardage - Vente et sciage de bois de feu

1073 Savigny  
Tél. 021 784 11 59  
www.metrauxsarl.com



**LA NEIGE ARRIVE**

**MACHINES AGRICOLES**  
**RO**  
**ET**  
**TRACTEURS**

- Réparations
- Entretien
- Ventes

Ch. des Gavardes 9 1073 Savigny  
Tél. 021 784 20 10



**Circuit n° 5 – BORNE A L'OURS – CRET TORNIRE**

**Point de départ** Point 875 sur la carte, croisement de la Route du Jorat et le Chemin de Craivavers. Pas de transport public.

**Durée du circuit** Environ 1h45 – 2h00  
Distance – 7.0 km

**Difficultés** Chemins forestiers et Routes

**Curiosités** La Borne à l'Ours  
Le point de vue du Crêt Tornire

**CIRCUIT**

Début de notre parcours carrefour «Chemin de Craivavers-Chemin de la Fontaine». En empruntant le Chemin de Craivavers, on pénètre dans les Bois du Grand Jorat. Poursuivant notre balade sur ce chemin, on peut entendre les chants d'oiseaux et apprécier les différentes essences qui font la fierté de nos forêts.

Après avoir parcouru environ 1,5 km et que le chemin de Craivavers effectue un virage, nous croisons le chemin de St-Jaques de Compostelle que nous laissons sur notre droite.

Poursuivant notre route, nous allons retrouver le Refuge de la Commune de Lutry. Juste avant d'y arriver, sur la gauche vous pourrez prendre un petit chemin vous conduisant à une fontaine et un petit étang.

Profitant de la petite place de pique-nique pour se désaltérer. Quittant le chemin de Craivavers pour celui du Refuge, on continue notre périple. En face du prochain croisement, soit sur notre droite, nous quittons la route

goudronnée pour prendre un petit sentier qui nous conduira à la fameuse «Borne à l'Ours». Ce monument historique sur lequel vous pourrez remarquer l'Ours bernois et sur l'autre face, les armoiries vaudoises.

Après ce petit moment nostalgique, on continue tout droit pour retrouver un chemin plus accessible. Nous prenons à gauche puis poursuivons notre randonnée pour rejoindre la Route de Mollie-Margot.

Au carrefour, nous pouvons suivre la grande route et retrouver notre point de départ ou prendre le chemin en face de nous qui va nous conduire à Pierre-Ozaire. Ce quartier, nous le laisserons sur notre droite car au carrefour nous prenons sur notre gauche, le chemin de la Fruitière. S'élançant dans la montée, nous apercevons une écurie avec des chevaux. Contournant le bâtiment, on va emprunter un petit chemin qui va nous amener au lieu dit «Le Creux». Derrière la maison qui s'y trouve, on peut apercevoir une petite caverne bien

protégée, s'agissant d'un point d'entrée des sources de la Ville de Lausanne. Après avoir passé le ruisseau nous allons retrouver la route du Martinet. En prenant à gauche, on rejoindra la voiture. Par contre, en poursuivant à droite, on aperçoit un ancien collège, en l'occurrence du Martinet qui date du début du XIXe siècle. Nous passons donc devant et prenons le premier chemin Crêt Tornire sur notre gauche. Arrivé au sommet, le banc de la SDS permet de s'arrêter et d'observer le magnifique panorama en face de nous et en nous retournant, la vue sur les Alpes. Tout simplement sublime. Plein les yeux, nous reprenons notre route pour rejoindre la route du Jorat que nous empruntons en partant vers la gauche. Dans le creux, nous continuons tout droit et laissons de côté l'ancienne laiterie du Martinet. Une dernière montée et nous touchons au but.



- Représentation gaz et matériel pour souder et découper
- Démontage de constructions métalliques



- Achat et vente de fers marchands et de matériel d'occasion

**GOUTTE RECUPERATION SA**

Av. de Sévelin 22 - 1000 Lausanne 20 - Tél. 021 623 21 21 - Fax: 021 623 21 20  
E-mail: info@goutte.ch Internet: www.goutte.ch

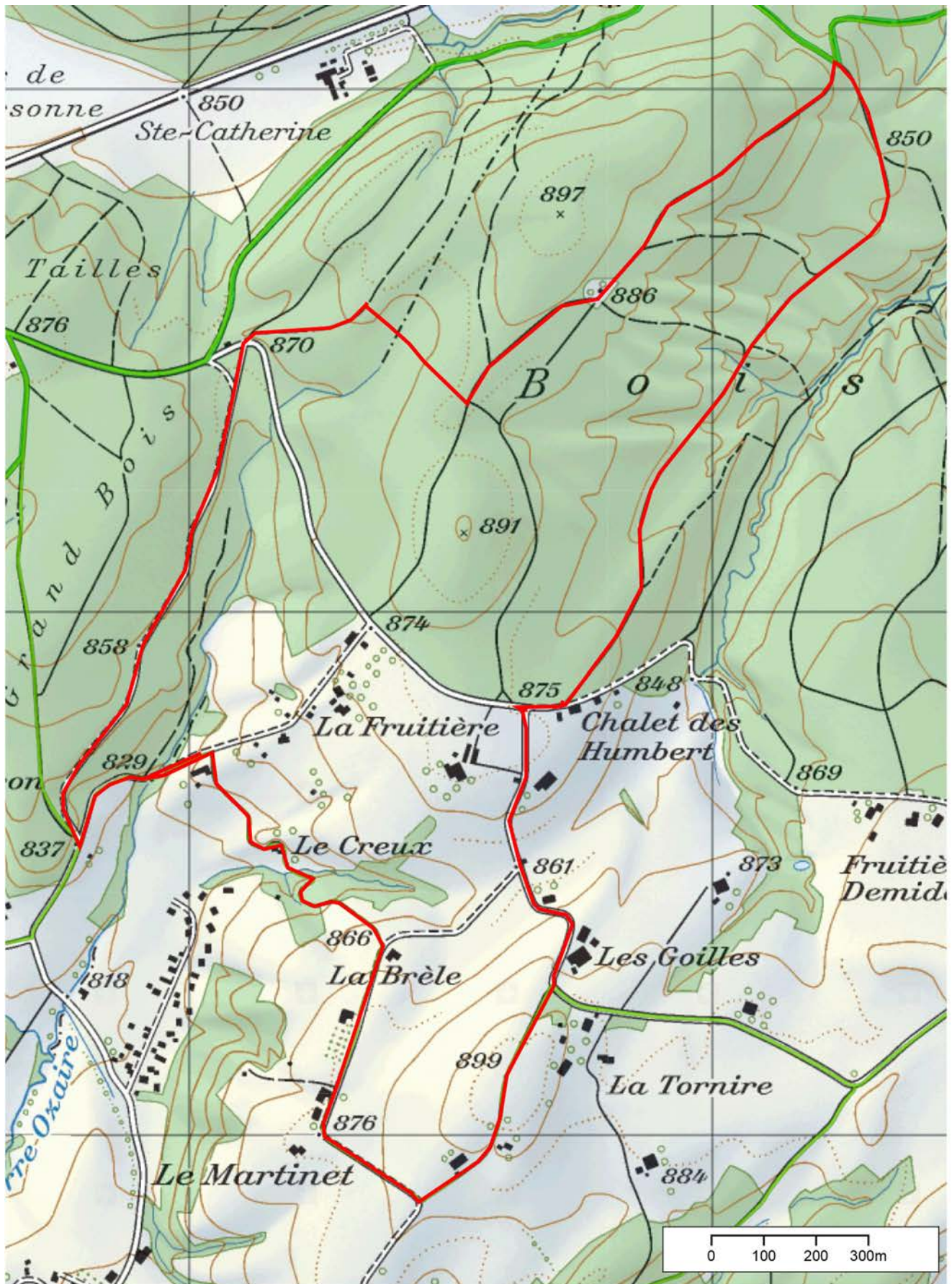
Pont de la Venoge - 1026 Echandens - Tél. 021 701 20 97 - Fax 021 701 55 92

**RECUPERATION RG SA**

Zone industrielle La Guérite  
1541 Sévaz (près d'Estavayer-le-Lac)  
Tél. 026 663 95 95 - Fax: 026 663 95 94  
E-mail: info@recuperation.ch - Internet: www.recuperation.ch

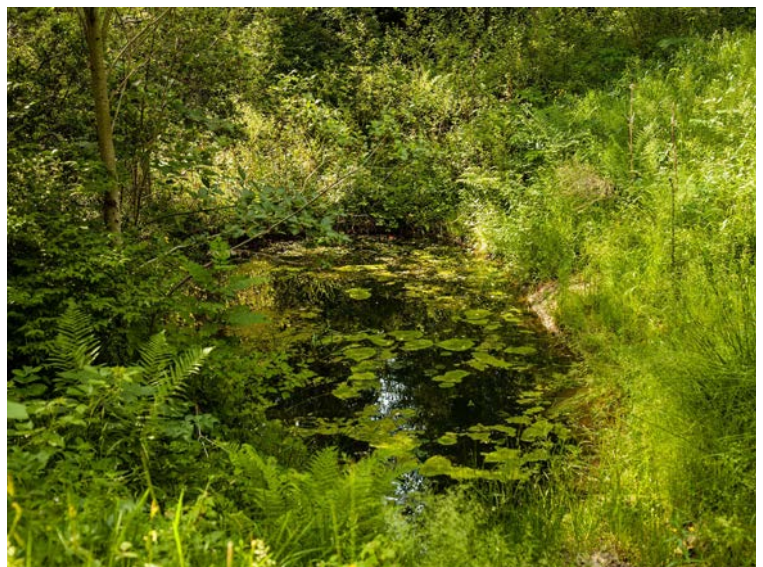


## Circuit n°5 – BORNE A L'OURS – CRET TORNIRE





Le Savignolan | édition spéciale | Décembre 2014



**Mel Ange**  
Institut de beauté

Mélanie et Letizia vous accueillent à l'institut  
sur rendez-vous au 021/781.29.54

&

Christine pour des massages  
(Réflexologie, drainages etc...)  
au sein de l'institut sur rendez-vous au  
079/566.11.02



Chemin de la Ferne 1 - 1073 Savigny - [www.institut-melange.ch](http://www.institut-melange.ch)



