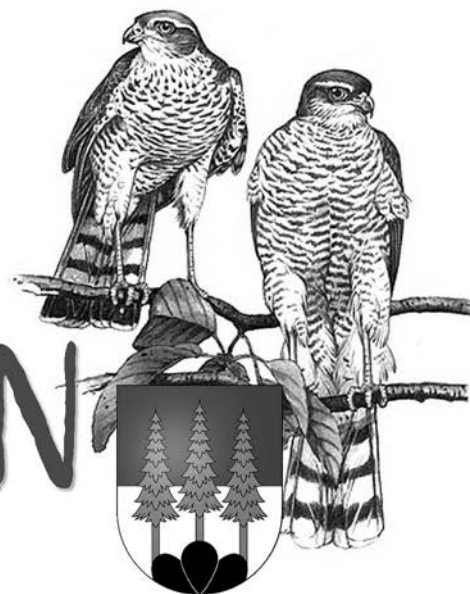


LE SAVIGNOLAN



JOURNAL LOCAL - PARUTION TRIMESTRIELLE - N° 46 - MAI 2022

N° 46

BCV Savigny - compte H5257.67.14 - IBAN CH21 0076 7000 H525 7671 4
Fours Dérochy 1 - 1073 Savigny - www.lesavignolan.ch - lesavignolan@gmail.com

MÉMENTO MÉDICAL / SOMMAIRE

MÉDECIN

Dr Stéphane Lambert
Ch. de l'Union
021 781 20 74

MÉDECIN- DENTISTE

Dr Yvan Paschoud
Ch. de la Verne 3
021 781 28 28

CABINET OSTÉOPATHE

Ch. de la Verne 3
021 781 33 81

PHARMACIE AMAVITA

Place du Forum 1
058 878 29 50

VÉTÉRINAIRE

Krebs Vétérinaires SA
Ferme de la Tuilière
1073 Mollie-Margot
021 781 18 19

CABINET

PSYCHOTHÉRAPIE

Rte de St Amour 2A
021 903 43 54

CMS ORON

021 907 35 50

CENTRALE CANTONALE

Médecins de Garde
0848 133 133

ÉQUIPE RÉDACTIONNELLE

Bernard Pouly
Pascal Jeanrenaud
Nicole Jeanrenaud
Daniel Rossier

ONT COLLABORÉ

Axelle Jeanrenaud
Anne Hofmann
Justin Müller
Ulrich Widmer
Françoise Golliez
Françoise Vermot
Samantha Milo
Christian Feusi
Françoise Bori

MISE EN PAGE

Nicole Jeanrenaud

PHOTOGRAPHE

Pascal Jeanrenaud

PROCHAINE PARUTION

N° 47 - Août 2022

IMPRIMEUR

www.figeas-print.ch
Mont s/Lausanne

SOMMAIRE

Mémento médical, sommaire	2
Mémento, édito	3
Partons à la découverte du Pilates	4-5
Ca y'est, Les Alpes c'est ouvert...	6
Bon appétit	7
Au jardin	8
La Branche, réouverture au public	9
Association des Familles	10-11
Carnet Rose	12
Les Fenêtres de l'Avent 2021	13
Miloch Transports	14-15
La Fiduciaire CM Fidalel SA	16-17
Lali Sàrl, un pro à votre écoute	18-19
Self-service à Mollie-Margot	20
Juste un mot	21
Lu et approuvé	22
Agenda culturel	23
Informations communales	24



Membre de l'Amicale des Savignys de France
et de Suisse



J.-C. Parisod SA

Paysagiste

1072 Forel (Lavaux) • Natel 079 625 40 72
Tél. : 021 781 10 96 • info@parisod-paysage.ch

www.parisod-paysage.ch

- ⇒ ENTRETIEN
- ⇒ TAILLE - ELAGAGE
- ⇒ TRANSFORMATION
- ⇒ CREATION
- ⇒ PISCINE - JACCUZZI



MÉMENTO

JUIN 2022

samedi	4	Course à Dingler
vendredi, samedi et dimanche	10-11-12	Festival du Film d'Animation de Savigny - Courts métrages - buvette et restauration - Forum
samedi et dimanche	18-19	Auditions de l'Ecole de Musique de Savigny-Forel (EMSF) - Forum

JUILLET 2022

samedi et dimanche	2-3	Mi-été de Gourze - Union Instrumentale
dimanche	31	Culte Patriotique - 10h - Refuge de La Planie

AOÛT 2022

lundi	1 ^{er}	Fête Nationale - Terrain de La Pâle
vendredi, samedi et dimanche	12-13-14	Mi-été de Mollie-Margot - Les Amis de Moille - La Goille

SEPTEMBRE 2022

samedi	3	Marché villageois de Savigny - Forum
samedi et dimanche	10-11	Concours hippique - Terrain de La Pâle
samedi	24	Sortie champignons - SDS - Refuge de La Planie

ÉDITO

Mais quel bonheur de pouvoir quasiment vivre comme avant. De pouvoir retrouver les chaises des restaurants sans avoir à «montrer patte blanche». S'asseoir sur un strapontin dans une salle de spectacle ouverte à tous. Mais le virus court toujours, il ne faut pas oublier de se protéger, et de protéger nos aînés, nos familles, ainsi que les personnes plus sensibles à la maladie. Nous pouvons réorganiser des assemblées, des spectacles, des matchs aux cartes, des lotos, etc. Dès lors, allez montrer votre soutien à toutes ces sociétés et associations en étant présents lors de leurs manifestations. Réservez votre table au restaurant pour fêter un anniversaire, une occasion spéciale, ou simplement pour aller manger un bout au resto!

Profitons de vivre; nous allons vers le beau, comme on dit chez nous. Le printemps est bien installé et nos terrasses sont joliment fleuries et colorées. Prenez soin de vous et profitez de la Vie!

— La rédaction

AGENDA COMMUNAL

LUNDI 20 JUIN 2022
CONSEIL COMMUNAL

MERCREDI 6 JUILLET 2022
COURSE DES AÎNÉS

LUNDI 10 OCTOBRE 2022
CONSEIL COMMUNAL



PRENDRE SOIN DE SON CORPS. PARTONS À LA DÉCOUVERTE DU PILATES

Non, nous ne vous emmenons pas au grand air, à la montagne, près de Lucerne, sur le mont Pilatus, mais à la découverte d'une méthode sportive de gainage et de renforcement musculaire, le Pilates, qui peut aussi apporter des bienfaits à notre corps.

Pour nous en parler, nous avons rencontré Ludivine Pina, habitante de Savigny, conseillère communale et surtout coach et professeure de Pilates, qui a ouvert depuis quelques années sa propre salle d'entraînement dans sa maison.



Ludivine Pina est native des Gets, station de ski de Haute Savoie. Après des études d'économie et de comptabilité, elle reprendra dans la station familiale un restaurant servant des spécialités savoyardes. C'est là qu'elle rencontrera son futur mari, un Suisse de Lausanne, en lui servant une fondue au fromage façon suisse car c'est meilleur que la fondue savoyarde (c'est elle qui le précise!).

A 25 ans, elle s'installe en Suisse, à Lausanne, et commence sa vie de famille avec la naissance de ses deux garçons.

La vie réserve parfois des coups durs. En 2009, elle perd son mari alors qu'ils avaient trouvé depuis peu la maison de leurs rêves à Savigny, à la route de la Roche. Ludivine Pina est une battante qui aime la vie, elle apprécie les contacts humains et se sent soutenue dans son quartier. Elle va rebondir en suivant des cours d'hypnose ericksonienne, technique thérapeutique qu'elle a découverte lors de la maladie de son mari. Puis, de l'hypnose qui lui a fait prendre conscience des capacités du corps humain, elle se tourne alors vers le Pilates.

Définition du Pilates par Ludivine Pina

Méthode de gainage et de renforcement musculaire, le PILATES allie:

la **précision** et **l'exigence** dans la respiration, le placement et l'exécution du mouvement,

l'engagement et **la concentration** dans l'effort,

l'efficacité et **l'intensité** pour un résultat optimal.

Vous parviendrez à une connaissance et un contrôle approfondis de votre corps, une sensation de liberté et d'aisance dans le mouvement en ayant la certitude de prendre soin de votre corps.

Le corps travaille intelligemment de manière intense et subtile pour gagner en mobilité et en force.



Parquet
Moquette
Lino
Ponçage

Solskoncept SA - Chemin du Publoz 13 - 1073 Savigny - 021 781 09 90 - www.solskoncept.ch

Ludivine est exigeante dans les cours qu'elle donne. Elle n'a pas de séance type et s'adapte à toutes les personnes (elle a autant d'hommes que de femmes dans ses cours), de toutes les corpulences et suit souvent des femmes enceintes.



Les séances, sur mesure, durent généralement une heure, seul ou à deux. Ludivine Pina vous contrôle et vous encourage toujours avec le sourire.

Elle explique: «Pour une meilleure efficacité, il est plus important de faire un mouvement mieux contrôlé que d'enchaîner plusieurs séries rapides.»

Passionnée par ce qu'elle fait, elle n'arrête pas d'effectuer des recherches dans les livres, de suivre des cours et n'hésite pas à se rensei-



Auto-école

CFR-Savigny

021 654 77 70



gnier auprès d'ostéopathes ou de physiothérapeutes lorsqu'elle a une interrogation.

Elle a suivi une formation à l'Institut de Pelvi-perineologie de Paris et tient à faire connaître à tous, jeunes et moins jeunes, l'importance du maintien de son périnée. Elle a soif de connaître l'anatomie du corps humain et d'aider chacun à prendre conscience de son corps en visualisant les mouvements qu'il est en train de faire.

Son studio s'appelle Curiosity Pilates Expérience, et met l'accent sur le ressenti corporel, pour un plein engagement du corps et du mental dans la recherche de l'efficacité du mouvement.

Du débutant au sportif confirmé, l'association du Pilates et de la pleine conscience du mouvement permet d'atteindre rapidement des performances optimales.

N'hésitez pas à être curieux et à faire une première expérience de Pilates. Ludivine Pina vous accueillera avec plaisir chez elle. - F.G.

Pour tout renseignement :

Ludivine Pina, Route de la Roche 15, La Clai-
aux-Moines, Savigny

Appel, sms ou WhatsApp: 078 679 97 27

contact@curiositypilates.com

<http://www.curiositypilates.com/>

garage des 3 sapins

métraux s.à r.l.

Réparations toutes marques
Vente voitures neuves et occasions
Pneus service – Station d'essence
Lavage automatique

Pierre-Alain Métraux

Route de la Clai-
aux-Moines 5 • 1073 Savigny
Tél. 021 781 11 07 • 3sapins.savigny@bluewin.ch

ÇA Y EST... LES ALPES, C'EST OUVERT

C'était vrai... le 1^{er} avril 2022, date prédestinée, nous avons pu franchir les portes de l'Hôtel-restaurant des Alpes.

Une fois le seuil de la porte passé, nous sommes émerveillés par les transformations qui ont été apportées.

Alors c'est vrai, tout a changé, le bar, les peintures et le sol, qui est tout au même niveau, plus de marche entre le café et la salle à manger.



La disposition est différente, une seule entrée, du côté de la terrasse. Le bar et les sanitaires ont été réorganisés, ne laissant qu'une dizaine de places au café, mais c'est largement suffisant, car quand on le traverse, on se trouve de suite dans la salle à manger de 55 places. Et si vous voulez partager un moment convivial en groupe, vous pourrez vous réunir dans la petite salle à l'arrière, de 28 places, et aussi profiter de la terrasse pour l'apéro, en cas de beau temps bien entendu.

Les 3 frères, et leur équipe sont heureux de ces nouveaux locaux et se réjouissent de vous accueillir.



La carte des mets, nous vous laissons la découvrir. Pour vous mettre un peu l'eau à la bouche, des mets simples mais savoureux que vous pourrez aussi choisir à l'emporter.

Entendu à de nombreuses reprises: «Y'a plus rien au centre du village de Savigny, c'est vraiment triste!!!». Avec l'ouverture des Alpes, la vie du centre va pouvoir reprendre, il ne reste plus qu'à vous, les Savignolans, de participer à ce nouvel élan. -B.P.

www.hoteldesalpeessavigny.ch
tél. +41 21 781 11 11
email: info@hoteldesalpeessavigny.ch



MS SANITAIRE SARL
SAVIGNY Technique: Yvan Richard
Administratif: Lionel Clément

☎ 021 781 10 19 www.msanitaire.ch

Chemin de la Sapinière 1 | Savigny | E-mail: masson.sanitaire@bluewin.ch | Fax: 021 781 12 03

Rénovations

Travaux d'entretien

Transformations

Dépannages d'urgence

LE QUINOA: L'OR DES INCAS

Le quinoa, qui est cultivé par chez nous depuis quelques années, peuple nos assiettes. Avec ses bienfaits nutritionnels et son absence de gluten, il est devenu la star de nos menus «healthy». Le quinoa est une bonne façon de varier nos féculents, qui sont indispensables dans notre alimentation. Il est riche en fibres, en divers nutriments, riche en fer, mais aussi en protéines s'il est accompagné de légumineuses par exemple. Mais attention il est important de rincer le quinoa avant de le cuire pour éliminer les traces de son écorce, qui pourraient lui donner un petit goût amer. Maintenant que l'on sait tout ça, le quinoa est la céréale à avoir dans son placard. Alors à vos casseroles. - A.J.

Tomates farcies au quinoa et aux légumes

4 personnes-préparation 40min-cuisson 20min
200 g de quinoa
2 œufs
1 carotte
1 courgette
6 cs d'huile d'olive
2 branches de persil plat
3 cs de vinaigre doux
8 tomates moyennes
Sel, poivre

Rincer soigneusement le quinoa dans une passoire. Mettre dans une casserole avec 2 fois son volume d'eau, saler. Porter à ébullition et faire cuire 7 ou 8min à feu moyen. Oter du feu, couvrir et laisser le quinoa gonfler 15min. Pendant ce temps, cuire les œufs 10min. Les rafraîchir sous l'eau froide. Eplucher la courgette et la carotte, les couper en petits cubes. Dans une poêle, mettre à chauffer la moitié de l'huile et faire fondre les cubes de carotte pendant 4 ou 5min, saler et poivrer. Ajouter la courgette, laisser cuire encore 4 ou 5min. Les légumes doivent rester croquant. Ecaler et hacher les œufs durs, ciseler le persil.

Préparer la vinaigrette. Dans un bol, mélanger le vinaigre avec du sel et du poivre, puis ajouter le reste d'huile en fouettant. Egoutter le quinoa et le verser dans le saladier. Ajouter les légumes cuits, les œufs hachés, le persil et la vinaigrette. Placer au frais. Plonger les tomates 20sec dans

de l'eau bouillante, puis aussitôt dans de l'eau froide, et les peler. Couper les chapeaux et, à l'aide d'une cuillère, les vider. Saler et poivrer l'intérieur des tomates, les garnir avec la préparation au quinoa. Servez aussitôt.

Lentilles au quinoa et aux légumes

2 personnes-préparation 10min-cuisson 15min
150 g de quinoa rincé et égoutté
150 g de lentilles rincées et égouttées
1 courgette coupée en bâtonnets
2 carottes coupées en bâtonnets
4 petits oignons nouveau émincés
6 figues séchées coupées en deux
1 cube de bouillon de légumes
2 cs d'huile d'olive
2 cc de mélange quatre épices
2 tours de moulin à poivre
Et pour le service
1 cs de pignons de pin grillés et de persil ciselé

Mélanger tous les ingrédients dans une cocotte ou une grande casserole (20-22cm), puis verser 70 cl d'eau. Faire cuire 15min à feu moyen en remuant régulièrement.

Au moment de servir, parsemer de pignons de pin et de persil ciselé.



S'EXPRIMER, SE LIBERER, VIVRE

DANSE CONTEMPORAINE
INITIATION DANSE
EVEIL A LA DANSE
DANSE MODERNE
BREAK DANSE
CLASSIQUE
HIP HOP

GYM DU DOS SUR BALLON
CLAQUETTES ADULTES
DISCO DANSE
GYM TONIC
THEATRE
PILATES
YOGA



Eliane Baiguera
Tél: 021 784 23 91

www.espace-danse.net

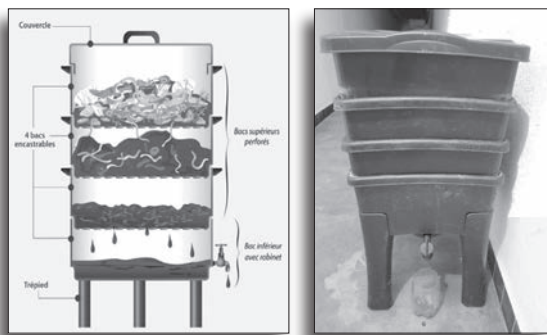
Espace Danse - Savigny

DETAILS DES COURS ET STAGES SUR LE SITE INTERNET

NE JETEZ PLUS... RECYCLEZ VOS DÉCHETS DE CUISINE!

Valoriser efficacement vos déchets de cuisine. Les lombrics travaillent jour et nuit au recyclage de vos déchets organiques.

Le lombricomposteur est un appareil qu'on peut garder à l'intérieur de la maison, dans lequel les vers de terre vivent et transforment nos déchets organiques en une ressource qui fait un compost solide et un compost liquide, qu'on peut utiliser pour nos plantes d'intérieur, nos bacs à fleurs et notre potager.



Mon lombricomposteur

Chaque plateau permet de récolter environ 5 à 8 kg de lombricompost par trimestre.



Ce que les lombrics aiment:

toutes les épluchures de fruits et légumes, les champignons, le marc de café avec le filtre papier, les sachets de thé, les cartons à œufs. De tout un peu!

Ce qu'ils n'aiment pas:

les artichauts, les noyaux, la nourriture à base de protéines animales, viande, fromage, poisson, les os. Ils sont insensibles aux produits de traitement, donc pas de soucis bio ou pas bio!

Par contre prudence avec les agrumes, à cause de la paraffine. L'excès d'ail et d'oignons. Pas de déjections d'animaux. Ils n'aiment pas non plus les déchets verts du jardin, seulement les déchets organiques de la cuisine, et éventuellement quelques fleurs fanées.



Une fois le premier plateau suffisamment décomposé, le mettre au jardin ou dans la jardinière du balcon.

Je pars en vacances? Ce n'est pas un souci. Avant de partir, ajouter une bonne quantité de matière organique.

Une question, un problème, pas de soucis... je vous aide volontiers dans la mesure de mon expérience: christianf@citycable.ch.

Bonne chance. - CH.F.

Partez GAGNANT avec GCM

Proche de vos chantiers

Plus de 400 recettes de béton

7m² chargé en 5 min

GCM SA
DIMENSIONNEL DE LA CLASSE MONDIALE

TOUJOURS UN TEMPS D'AVANCE

PENSEZ ÉCO ET DURABLE
ECOBETON® - ECOGRAVE® - ECOSTAB®

DÉCOUVREZ EN PLUS SUR www.gcm.ch

LA BRANCHE RÉOUVERTURE AU PUBLIC...

Le site de La Branche, situé à Mollie-Margot, propose un parcours sens et santé en pleine nature, des places de jeu, une épicerie certifiée bio et un restaurant accessibles au public.

Créée il y a 60 ans, l'Association La Branche accueille 123 personnes adultes et 23 enfants vivant avec une déficience intellectuelle.

Elle propose une école spécialisée, des places d'hébergement et des places de travail (ferme, maraîchage, boulangerie, épicerie, ateliers artisanaux) adaptées aux ressources des personnes accueillies. 400 collaboratrices et collaborateurs sont impliqués dans la vie quotidienne de l'institution.

Durant de nombreuses années, des habitants de la commune de Savigny ont pu fréquenter régulièrement le site de La Branche.

Le début de la crise sanitaire, en mars 2020, a impacté toute la société.

Pour La Branche, il s'est agi de garantir l'application des directives spécifiques reçues par le canton. Celles-ci visaient à garantir la sécurité sanitaire des personnes accueillies et hébergées à La Branche. Cette application a amené à une longue période durant laquelle le site n'a pas été ouvert au public.

Dans les premières semaines de l'année 2022, nous avons pu, à nouveau, rendre le site accessible au public.

Tant la direction, les membres du personnel que les personnes accueillies se réjouissent de rencontrer les habitant-e-s de la région sur le site de La Branche.

Que ce soit pour profiter des beaux jours en vous promenant sur le parcours sens et santé, pour acheter des aliments cultivés sur place (certifiés Demeter) et des produits artisanaux fabriqués à La Branche, ou pour partager un repas de midi (les horaires d'ouverture peuvent être consultés sur notre site internet: www.labranche.ch), vous pourrez y vivre de belles rencontres, de belles découvertes, et y serez accueilli chaleureusement.

Conformément aux directives sanitaires en vigueur dans les établissements socioéducatifs, le port du masque reste obligatoire sur tout notre site, sans exception. Merci de penser à vous munir de cet accessoire indispensable lors de vos visites ou achats. - F.B.



metraux-transports.ch

La passion du transport !

021 784 80 70



UNE NOUVELLE ASSOCIATION À SAVIGNY

L'Association des Familles de Savigny et environs a été créée en février 2022 par deux familles voisines. L'histoire a commencé au printemps 2021, dans leur jardin, lorsque les membres fondateurs Sidonie Alt, Samantha et Hugo Milo échangeaient autour de leur envie de créer une communauté d'intérêt commun et de partager de chouettes moments ensemble.

Durant les mois qui ont suivi, dans les rues, dans les commerces et à la place de jeux, ils sont allés à la rencontre des autres habitants pour échanger avec eux à ce sujet. Un constat a alors été fait: d'autres habitants aimeraient eux-aussi avoir plus d'occasions de se rencontrer et de créer des liens.

Après un temps de réflexion, l'idée de créer une association a émergé. Les jeunes parents ont alors œuvré pour mettre sur pied une association à but non lucratif.

«En créant cette association nous voulions permettre aux habitants de Savigny et des environs de se rencontrer, d'échanger et de partager des moments de détente. Grâce à la pandémie, nous nous sommes encore plus rapprochés de nos voisins. Nous avons commencé à nous rendre des petits services. C'est si précieux d'avoir une communauté de personnes autour de nous, confie la présidente de l'Association.»



L'Association des Familles de Savigny et environs s'adresse aux personnes de tous âges (enfant, parent, aîné) souhaitant rencontrer d'autres habitants, tisser des liens et participer à des moments conviviaux.

«Qu'on soit une personne seule ou une famille nombreuse, qu'on soit fraîchement arrivé à Savigny, qu'on y habite depuis toujours ou qu'on habite le village d'à côté, on a notre place dans cette association si on le souhaite, explique le trésorier de l'Association.»

Le site internet de l'Association a été mis en ligne il y a quelques semaines. D'ici peu, l'Association souhaite pouvoir informer ses membres des activités organisées dans la commune de Savigny et dans les communes voisines. Elle souhaite également renforcer l'offre de loisirs existante.

Petit à petit, grâce aux idées de chacun, l'Association espère proposer des activités pour toutes les tranches d'âge.

Elle cherche à soutenir des projets de rencontres entre habitants partageant le même hobby, la même passion ou la même envie.



Arom'essence

Sarah Walker
Naturopathe diplômée

Naturopathie
Nutrition
Phyto - aromathérapie
Drainage lymphatique manuel
Massage rythmique en lemniscate

079 513 81 81
contact@aromessence.ch
www.aromessence.ch

Chemin du Presbytère 3
1073 Savigny

«S'il y a des personnes qui font de la couture toutes seules chez elles et qui aimeraient partager cette activité avec d'autres autour d'une bonne tasse de thé ou s'il y a des personnes qui marchent en forêt de manière hebdomadaire et souhaiteraient des compagnons de marche, l'Association des Familles de Savigny et environs peut certainement les aider à organiser ce type de rencontres.»

Chaque année, au moins un événement sera organisé. Pour 2022, il s'agira de la Fête des Familles qui aura lieu le samedi 2 juillet (informations à suivre sur le site internet de l'Association). Le reste de l'année, l'Association souhaite proposer à ses membres des activités ponctuelles, mensuelles ou hebdomadaires selon les intérêts qu'ils partagent. L'Association pourrait par exemple proposer une sortie luge pour les familles durant la saison hivernale ou un concours de bonhomme de neige.

Pour les adultes et les seniors, si l'envie des membres est là, il pourrait y avoir quelques sorties raquettes ou ski de fond. Une grande chasse aux œufs pourrait être organisée chaque année, à Pâques, pour les membres.

Dans un premier temps, l'Association a mis sur son site internet un questionnaire pour connaître l'avis des habitants sur l'offre de loisirs à Savigny et ses alentours.



Deux projets tiennent particulièrement à cœur aux familles fondatrices. Le premier est le projet de rencontres parents-jeunes enfants. L'idée est d'organiser à Savigny des rencontres entre parents (ou grands-parents), accompagnés de leur enfant (ou petit-enfant) âgé de 0-4 ans. Ces moments seraient l'occasion, pour les adultes, d'échanger et de se détendre; pour les enfants, de jouer et d'intégrer ensemble.



Le second projet est celui de repas intergénérationnels. L'ambition est d'inviter une ou deux personnes seniors à partager un repas convivial chez soi, à Savigny ou dans une commune voisine. L'invitation pourrait être une fois par année ou plus selon l'envie et la disponibilité des hôtes.

Si l'une de ces propositions vous intéresse ou si vous avez un projet qui vous tient à cœur n'hésitez pas à contacter le comité de l'Association par e-mail: info@famillesdesavigny.ch

Si vous souhaitez en savoir plus sur l'Association des Familles de Savigny et environs, vous pouvez vous rendre sur son tout nouveau site internet. Vous y trouverez toutes les informations régulièrement mises à jour, ainsi que les modalités pour devenir membre. - S.M.

www.famillesdesavigny.ch

DENNER SATELLITE SAVIGNY

Philippe Küpfer
Alimentation générale

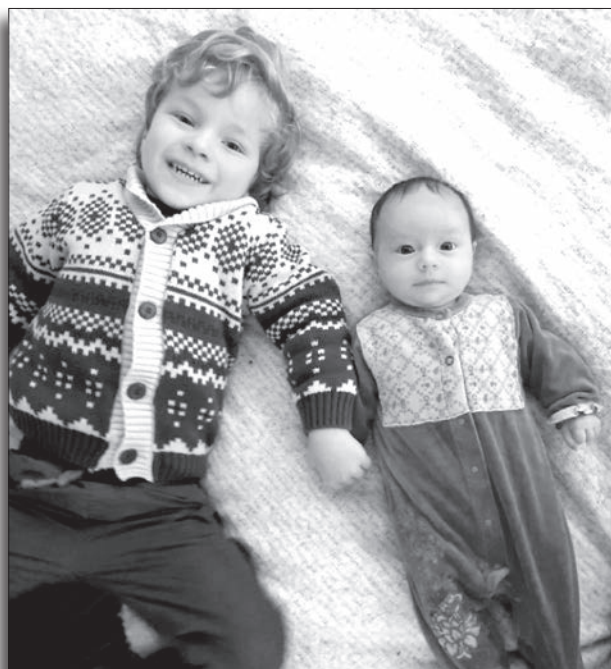


Place du Forum
1073 Savigny
Tél. 021 781 17 88
Fax 021 781 12 72



Abattage - Façonnage - Elagage
Débardage - Vente et sciage de bois de feu

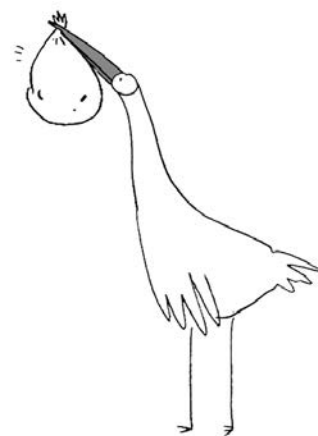
1073 Savigny
Tél. 021 784 11 59
www.metrauxsarl.com



«C'est le 26 janvier 2022 que

Lou-Maëlle

est venue ensoleiller nos jours
(et aussi un peu nos nuits...)
Elle fait de nous des parents
comblés de bonheur
et un grand frère aux anges!
Famille Loersch - Marie»



Et voilà,

Tim Angus Gaus

a débarqué tel un aventurier le 7 janvier 2022
pour croquer la vie à pleines dents,
tout en comblant de bonheur
ses parents et son entourage.



«De jolies mains à embrasser,
Des petits pieds à croquer,
Une frimousse à admirer,
Un bébé à cajoler,

Clara

Fait de nous des parents comblés.»
Jessica et Yoan Schaffter



Fleurs de Bach
Drainage lymphatique manuel
Massage avec galets magnétiques
Métamorphose- Réflexologie
Reiki - Othothérapie

Isabelle Guex
Thérapeute diplômée, agréée ASCA et RME
www.isabelle-guex.ch

Ch. des Guilles 1, 1073 Savigny
isabelle-guex@bluewin.ch

Tél. 021 781 32 26
Natel 079 473 98 40

Partenaire indépendante Energetix
Bijoux et accessoires magnétiques

<https://isabelle.energetix.tv>



CHRISTOPHE GAILLARD
MENUISERIE CHARPENTE

079/709.45.74
1073 SAVIGNY

INFO@CGAILLARD.CH
WWW.CGAILLARD.CH

LES FENÊTRES DE L'AVEENT 2021, ENCORE UN GRAND MERCI

Du 1^{er} au 24 décembre, des fenêtres se sont illuminées aux quatre coins de notre commune et ceci grâce aux vingt-quatre participants qui ont accepté de relever le défi.

Pour le comité du Savignolan, il est important de partager un moment convivial avec les familles et groupements qui ont participé à ces illuminations.

Afin de remercier les participants de leurs illuminations, le comité les a conviés dans la buvette du Forum. Cette rencontre a permis de partager un moment festif autour d'une petite agape et profiter également pour annoncer les résultats.

Le jury tient encore à remercier et féliciter tous les acteurs de ces magnifiques réalisations et a décidé d'attribuer le premier prix à la famille Patrick Jordan. Le deuxième prix est décerné à la famille Oscar Lozano. Pour le troisième, deux ex-aequo, la voirie de Savigny et la Fiduciaire Zumofen. - B.P.

Si vous voulez participer à l'édition 2022, vous pouvez vous adresser à Mme Ruth Guggiari au 078 807 80 01



1^{er} prix: Famille Jordan



2^e prix: Famille Lozano



3^e prix ex-aequo: Fiduciaire CM Fidatel SA



Soirée remerciements et distribution des prix



3^e prix ex-aequo: La Voirie

Cornelia Gentsch

☎ 079 331 66 91

Thérapeute soins énergétiques comme:

- Chirurgie dans l'aura
- Magnétisme
- et spécialisée en :
- Gestion des chocs, traumatismes, peurs + phobies

Pascale Gentil

☎ 079 473 07 66

Acupuncture traditionnelle chinoise spécialisée en:

- Acupuncture
- Biorésonance
- Access Bars
- Thérapies énergétiques

Claudine Bilang

☎ 078 714 41 79

Naturopathe spécialisée en :

- Naturopathie
- Drainage lymphatique
- Massage classique & thérapeutique
- Réflexologie plantaire
- Access Bars

Timur Bazarov

☎ 078 921 28 28

Massothérapeute spécialisé en :

- Massage classique
- Massage thérapeutique
- Massage sportif
- Massage relaxant
- Thérapie selon Dorn-Breuss

CENTRE THÉRAPEUTIQUE
SAVIGNY

Ch. de la Verne 1, 1073 Savigny

La plupart des thérapies proposées au Centre Thérapeutique de Savigny sont remboursées par les assurances complémentaires.

www.centre-therapeutique-savigny.ch

MILOCH TRANSPORTS

Une entreprise de déménagement et de transports, avec de multiples activités réalisées dans son domaine de compétence, qui fête ses quarante ans d'existence en 2022.

La société Miloch transports a été créée par Monsieur Milos en 1982 à Lausanne. Elle a débuté son activité par le transport de pianos et des déménagements.

C'est en 1991, qu'elle est devenue une SA lorsqu'elle a transféré son siège à la Claise-aux-Moines à Savigny où elle a aménagé dans ses locaux actuels.

Au fil des ans, elle a diversifié ses activités et s'est agrandie en créant les nouvelles sociétés Nacarino et Muller technique.



Photos des camions: Miloch Transports

L'entreprise est surtout connue pour les déménagements réalisés en Suisse ou à l'étranger pour le compte des particuliers et des entreprises.

Elle prend en charge l'organisation et le transport de toutes les catégories de marchandises, ceci peu importe leur volume et leur poids.

Des équipes et des véhicules spéciaux sont engagés pour le transport et la manutention des objets lourds et encombrants, tels que des coffres forts, machines industrielles, machines-outils, chaudières, etc... ainsi que du matériel de chantier.

Le transport d'œuvres d'art est également l'une de ses spécialités.

Un service de logistique est aussi mis à disposition des PME qui n'ont pas leurs propres moyens de transport, leur permettant ainsi de



se consacrer pleinement à leurs activités de base. Des mises en place et des préparations de chantier, ainsi que des montages industriels sont réalisés par les équipes de spécialistes.



**VALORISE LES DECHETS ORGANIQUES
DE LA COMMUNE DE SAVIGNY**

VENTE DE TERREAU SUR PLACE

**Route de la Cérèce 5
1092 Belmont-sur-Lausanne**

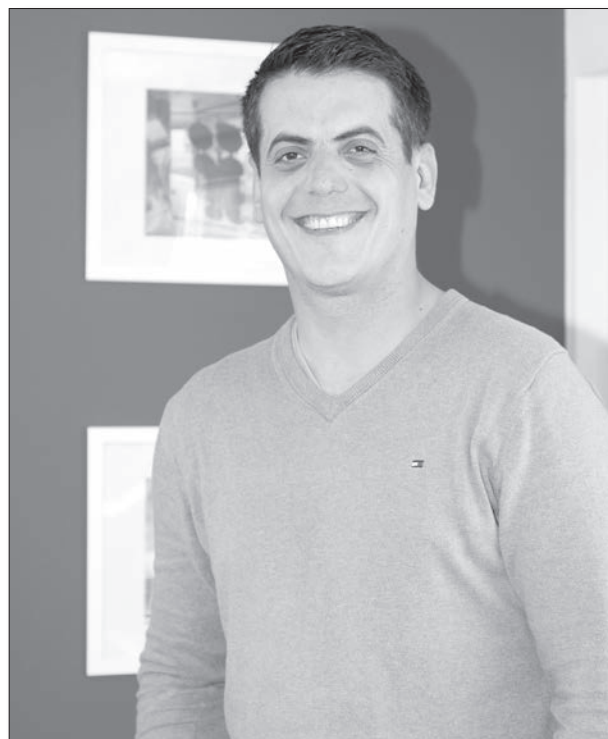
**021 784 27 45
info@coulette.ch
www.coulette.ch**

La location et l'installation de containers, l'engagement de machines et matériel de levage, font également partie des prestations proposées. Par ailleurs, un garde-meuble est à disposition de tous ceux qui souhaitent louer un espace pour entreposer leurs biens.

Les vingt-cinq employés, chauffeurs et personnels administratifs compris, ainsi qu'une vingtaine de véhicules divers assurent le bon fonctionnement de la société dirigée depuis 2017 par Boris Muller.

Si la plupart des habitants de la commune connaissent l'entreprise grâce au logo Miloch peint sur ses véhicules, nombreux sont ceux qui ignorent cependant l'existence des deux autres sociétés du groupe. Un groupe dont le chiffre d'affaires a doublé au cours des cinq dernières années selon les informations de son directeur.

Une preuve du dynamisme de cette PME locale qui s'engage également dans le domaine de l'aide humanitaire, mis en lumière par le transport de matériel en Ukraine ce printemps.



Cette année du 40^e anniversaire est aussi marquée par la création de «Muller groupe» qui regroupe en une seule identité les trois sociétés actuelles. - U.W.



 **Chez Sylvie**
Coiffure Les Sources

Chemin de la Verne 3
1073 Savigny
021 781 17 87

Lundi Fermé
Mardi - Jeudi
8h30 - 12h00 / 13h30 - 18h30
Vendredi non-stop 8h00 - 18h30
Samedi non stop 8h00 - 15h00

 **LE CHASSEUR**
RESTAURANT BAR
JOSÉ NEVES

TEL. 021 781 29 53 TLM. 079 744 18 46
ROUTE DES CULLAYES, 2 - 1073 MOLLIE-MARGOT

LA FIDUCIAIRE CM FIDATEL SA

Créée en 1973 par M. Claude Michlig est reprise par M. Jean-Pierre Zumofen en 2007.

Sur la place du Forum, il est difficile de passer à côté des locaux occupés par la Fiduciaire CM Fidatel SA. C'est en mars 2018 que s'installe M. Jean-Pierre Zumofen et ses trois collaborateurs dans les anciens locaux de la Peau de Girafe.



Habitant à Savigny depuis 2005, M. Zumofen, licencié HEC de l'Université de Lausanne, expert-comptable, souhaitait rapprocher son activité professionnelle de son domicile. Mais trouver des locaux dans notre commune, n'est pas chose aisée, et lorsqu'il apprend qu'une surface commerciale pourrait être disponible sur la place du Forum, il saisit l'opportunité.

Sa clientèle se trouve principalement dans l'Est vaudois. D'ailleurs un de ses premiers clients était le restaurateur «Chez Marco». Savigny est donc un bon choix; il peut dès lors quitter le Chemin du Devin à Lausanne.

L'éventail des prestations fournies par la Fiduciaire est vaste mais bien réparti par un personnel dynamique, qualifié et à l'écoute de vos préoccupations.

Si vous êtes indépendant ou patron d'entreprise et que la gestion-comptabilité n'est pas dans vos préoccupations, vous trouverez auprès de la Fiduciaire CM Fidatel SA un service «à la carte» répondant à vos besoins et exigences.

Pour la tenue de la comptabilité, vous avez plusieurs options, soit la formule «Complète» (les paiements, les décomptes de salaires et charges sociales, les décomptes TVA, le bouclage et l'établissement de la déclaration d'impôt), ou alors la formule «Comptabilité exclusivement» (sans les paiements et les décomptes salaires et charges sociales), ou soit seulement l'assistance au bouclage.



Fiduciaire **CM fidatel sa**

- Comptabilité
- Bilan
- Révisions (contrôles restreints)
- Impôts
- Administration PPE

Place du Forum 2
Savigny

www.fidatel.com

021 654 44 44



L'administration de PPE complète ainsi l'éventail des prestations proposées par la Fiduciatre CM Fidatel SA.

A titre personnel, M. Jean-Pierre Zumofen s'investit pour la Commune de Savigny. Nouvellement élu au Conseil communal en mars 2021, il a tout de suite intégré la commission des finances. Il préside la section PLR de Savigny. Par ailleurs, il est engagé auprès de la vie sportive de la Commune puisqu'il gère les finances du FC Savigny-Forel.

- B.P.

Et pour tout contribuable, quel que soit le canton de domicile principal ou secondaire, vous trouverez de l'aide pour l'établissement de votre déclaration d'impôt.

Avec l'entrée en vigueur de la nouvelle Loi sur les sociétés en matière de révision comptable, la Fiduciatre ainsi que M. Jean-Pierre Zumofen, obtiennent l'agrément d'expert-reviseur, ils peuvent ainsi se charger des contrôles restreints, soit de la révision des comptes après bouclage par une autre fiduciaire.



www.Fidatel.com ou info@fidatel.com

Figeas SA
L'efficacité de votre communication à travers vos imprimés!

 Conseils	 Impression offset Impression numérique
 Mailings Marketing direct	 Finition Mise sous pli

Chemin de Budron B3
Case postale 46
1052 Le Mont-sur-Lausanne

Tél. +41 21 544 37 57
info@figeas-print.ch
www.figeas-print.ch

FORUM COIFFURE
DAMES - MESSIEURS

Sandra & Christian

Centre commercial FORUM
1073 SAVIGNY
Tél.: 021 781 19 88

LALI SÀRL, UN PROFESSIONNEL À VOTRE ÉCOUTE

Votre peinture est défraîchie? Quel que soit votre besoin, en neuf ou en travaux de rénovation, des peintres expérimentés assurent tous vos travaux de peinture tant pour l'extérieur que pour l'intérieur.

Lorsqu'on rencontre M. Nihad Salihovic, on est tout de suite conquis par sa jovialité. Alors avant de passer aux services proposés par l'entreprise, rien de mieux que de faire plus ample connaissance.

M. Nihad Salihovic, originaire de Bosnie, est arrivé en Suisse à l'âge de dix ans. Au terme de sa scolarité obligatoire, il a entrepris un apprentissage de peintre chez Paul Briod SA. Son CFC en poche, il restera encore quelques années dans cette entreprise comme employé. Puis après dix ans dans le Service de signalisation routière de la Ville de Lausanne, il a décidé de créer sa propre entreprise.



Secondé par son épouse, LALI Sàrl voit le jour en septembre 2018. Actuellement l'entreprise dispose de deux dépôts, un à Crissier et l'autre à Forel/Lavaux. La famille quand à elle s'est installée à Mollie-Margot.



LALI Sàrl

Tél: 076 453 55 18

Plâtre - Peinture - Marquage - Entretien d'immeuble

Route des Cullayes 4 1073 Mollie-Margot	info@lalirenov.ch	Rue de Cossonay 11 1023 Crissier
--	-------------------	-------------------------------------



Tim, Nihad et Edin

M. Salihovic peut compter sur les compétences professionnelles de ses deux employés.

LALI, surnom donné à sa fille aînée Alena, est choisi pour désigner l'entreprise. LALI Sàrl ou LALIRENOV, l'expert pour vos travaux de rénovation, intervient en neuf comme en rénovation pour la création de cloisons en plaques de plâtre, les travaux de plâtrerie traditionnelle, la pose d'isolants thermiques et phoniques mais aussi pour la création de plafonds et de faux plafonds.

LGH

LUGINBÜHL • IMMOBILIER

ADMINISTRATION PPE — GÉRANCE LOCATIVE — COURTAGE

+41 21 781 20 20 info@lghimmobilier.ch www.lghimmobilier.ch	LGH LUGINBÜHL IMMOBILIER SÀRL CP 108 1073 SAVIGNY
---	---



Photos: lalirenov.ch

Travail sur facade: avant - après



Nous pensons tous, lorsqu'il s'agit de décorer notre maison et de créer un foyer confortable et personnel, à la couleur que nous voulons choisir pour nos murs, le revêtement de sol, ou bien encore notre carrelage... trop souvent, nous oublions que les façades de nos maisons ont le droit, elles aussi, de se parer de couleurs!

Pour votre intérieur, si vous hésitez sur les tons de couleur, pas de soucis, il vous sera bien expliqué que la couleur va largement jouer sur l'ambiance dominante de vos pièces. Vous pourrez donc les sélectionner en fonction de la thématique choisie, de vos goûts, du mobilier qui sera disposé dans la pièce, de sa dimension.

Vous pourrez profiter de leur expérience pour le marquage au sol de vos places de parc ou d'atelier! La solution idéale pour délimiter vos zones de stockage et les allées de circulation

dans vos entrepôts, zones de production. Ce marquage au sol industriel permet d'optimiser les performances de l'entreprise afin que chariots, engins et ouvriers continuent de se croiser sans accident. - B.P.

Pour de plus amples renseignements, n'hésitez pas à prendre contact avec M. Salihovic au 076 453 55 18 ou info@lalirenov.ch
www.lalirenov.ch



Z.I. en Publoz - 1073 SAVIGNY - tél. 021 781 11 06

SELF-SERVICE DE PRODUITS FERMIERS À MOLLIE-MARGOT

Depuis quelques temps, le self-service à la ferme des Delessert fait le bonheur des habitants de la région, et même d'un peu plus loin!

Les producteurs

Le magasin se trouve à la croisée du Restaurant du Chasseur en direction du Refuge des 4 Croisées.

Quatre producteurs proposent leurs produits en libre-service. La Famille Delessert à Mollie-Margot, Fabienne Biedermann à Forel, la Famille Benoit à Mollie-Margot et la Famille Gallandat à Démoret.

Michael Delessert a débuté seul il y a quelques années et c'est par la suite qu'il a proposé à d'autres producteurs de se joindre à lui afin d'étoffer l'offre.

Des produits disponibles toute l'année en fonction des saisons

À ses débuts, à la ferme, Michaël proposait essentiellement du fromage d'alpage des Chaux et des pommes de terre. Sa maman, quant à elle, s'occupait des fleurs en libre-service. Aujourd'hui Michaël produit des yogourts et en été, du sérac, de la crème et des tommes d'alpage. Par la suite Fabienne Biedermann, productrice de fromage de chèvre a rejoint Michaël avec ses produits. De fil en aiguille, les choses se sont mises en place et un petit local de vente a été créé à la ferme. Le concept fonctionne bien et la collaboration est bonne. Chaque producteur gère son stock et assure l'approvisionnement du self.

Une offre qui s'agrandit

Il y a environ cinq ans, la Famille Benoit ayant repris le domaine de La Plumette et qui pratiquait déjà de la vente directe sur leur domaine, s'est vu proposée de rejoindre le petit

commerce des Delessert afin d'y proposer ses produits. Cette opportunité fut la bienvenue car elle n'écoule leurs farines et fromages de brebis que par le canal de vente directe. La famille Benoit est présente au marché de Lausanne du mois d'août jusqu'à la fin de l'année les samedis pour la vente de fromages de brebis. Des farines locales faites de céréales cultivées à Mollie-Margot et provenant du moulin de La Plumette sont proposées. Elles constituent bel et bien la farine de chez vous! Quant aux Gallandat, ils proposent des pommes de terre, oignons, ail noir, œufs, miel et huile de colza.

Des clients satisfaits

La clientèle provient essentiellement de Savigny mais aussi des villages aux alentours. Les retours sont positifs et les clients sont pour l'heure ravis des produits proposés. N'hésitez pas à y faire un petit tour et y découvrir des productions locales de qualité. - D.R.



Photo: Daniel Rossier

Machines-Services
Bernard Thonney



Ventes et réparations de toutes marques de tondeuses •
tronçonneuses • fraiseuses •
scarificateurs • débroussailleuses •
machines viticoles et communales •

Machines-Services Route du Jorat 8 1073 Mollie-Margot
021 781 23 33 079 310 56 66 b.thonney@bluewin.ch
www.machinesservices.com



Tout pour
votre santé

Votre pharmacie
Amavita vous conseille
en tout temps et de
manière compétente.

Pharmacie Amavita Savigny
Place du Forum 1, 1073 Savigny
Tél. 058 878 29 50, amavita.ch



GELUCK À GENÈVE, CHAT S'IMPOSE!

De février à avril dernier, le plus drôle des Chats a investi le bord du lac à Genève. Retour sur une installation d'envergure initiée par son créateur, le dessinateur belge Philippe Geluck, le temps d'une exposition à ciel ouvert nommée: «Le Chat déambule».

«Il n'y avait pas un chat.», difficile d'employer cette expression aussi bien pour parler des vingt statues de bronze que des curieuses et curieux venus admirer le long du quai Wilson, à Genève.

De la bande-dessinée à la sculpture, il n'y a qu'un pas, certes, mais lourd, pour donner vie en trois dimensions à ce félin massif, qui fait rire, réfléchir, choque ou interroge avec ses situations burlesques et son humour communicatif.



Tout cela, on le doit à son créateur, le belge Philippe Geluck. Tour à tour comédien, chroniqueur radio-télé, et désormais sculpteur, c'est avant tout son travail de dessinateur et son «Chat», imaginé en 1983, qui l'ont rendu célèbre. Sa patte, caractérisée par son humour et son impertinence, porte un regard décalé sur l'actualité, la culture, le quotidien, la société, la philosophie ou encore le monde.

Fasciné par cette matière du bronze, l'artiste a conçu ces statues monumentales avec l'aide d'une fonderie en Belgique, d'après ses mo-

dèles. Le projet aura nécessité deux ans de travail à plus de soixante personnes.

De nature bavard, le Chat est ici réduit au silence et amuse le spectateur au travers de mises en situations diverses, avec pour seule indication, un titre sur le socle.

Le point de départ de cette exposition s'est fait en 2021 aux Champs-Élysées à Paris, puis la tournée a continué à Bordeaux et Caen, avant de repartir pour une dizaine de villes françaises et européennes jusqu'en 2024, offrant à chaque passage une balade unique entre humour absurde et poésie. Le périple s'achèvera à Bruxelles, lors de l'inauguration du Musée du Chat et du dessin d'humour.

Alors, coup de génie ou coup de folie? À vous d'en juger. Il n'empêche que cette intervention dans l'espace public laisse un souvenir joyeux et enthousiaste aux petits comme aux grands, ce qui est important pour son auteur, qui affirme que l'art ne doit pas être à tout prix sérieux et que le rire est la plus belle chose à partager! -J.M.

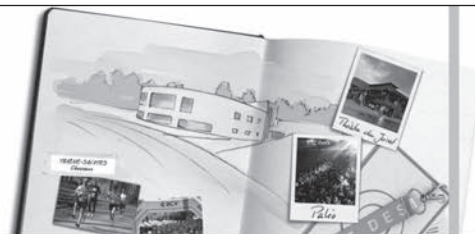


Photos: Justin Müller

Vous aimez le sport et la culture?

Nous aussi! C'est pourquoi nous soutenons plus de 650 événements et associations chaque année.

www.bcv.ch/sponsoring



175  BCV
1845-2020
Ça crée des liens

20 ANS (SUITE)

C'est parti !

Les manifestations autour du 20^e anniversaire de la bibliothèque ont débuté le dimanche 27 mars 2022 sur le thème de la lune.

Le matin, une passionnante conférence de M. Jean Rime, Président de l'Association Alpart - les amis suisses de Tintin. Les deux albums d'Hergé «Objectif lune» et «On a marché sur la lune» n'ont (presque) plus de secrets pour les participants à cette journée.

L'après-midi, les enfants ont (presque) décroché la lune avec des contes et un récit de kamishibai.

Et on poursuit la fête...

... le vendredi 10 juin, en fin d'après-midi, dans le cadre du festival du film d'animation de Savigny. La BSF offrira deux séances gratuites de long métrages d'animation pour tous les habitants de Savigny et de Forel, lecteurs ou pas.

Les titres des films, ainsi que les âges concernés et bien sûr les horaires seront disponibles dès la mi-mai sur notre site bsf-savigny.ch/agenda

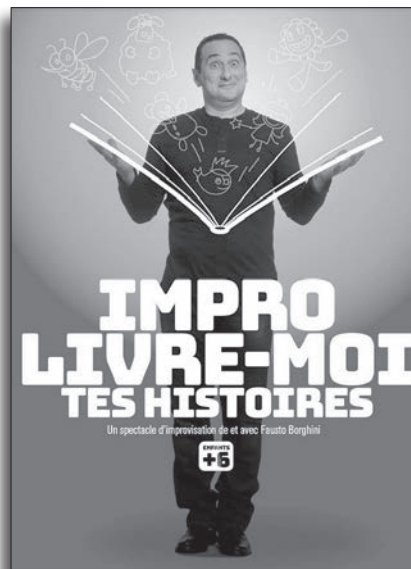


Bonus du mois de juin pour les enfants...

... le samedi 25 juin à la bibliothèque, avec le spectacle d'improvisation de Fausto Borghini

« Livre moi tes histoires »

Connaissez-vous toutes les histoires secrètes cachées au coeur de vos livres d'images?



Apportez-les à la bibliothèque, déposez-les sur la scène et le comédien vous les fera découvrir: inspiré par ces images, il dévoilera au fil de ses improvisations des histoires tour à tour cocasses, amusantes, poétiques. (cf. <http://www.faustoborghini.ch/>)

De plus amples informations sur notre site bsf-savigny.ch/agenda en juin!

BIBLIOTHÈQUE DE SAVIGNY – FOREL

Rte de Mollie-Margot 1
1073 Savigny

bsf-savigny.ch

HORAIRE

Mardi 16h-18h
Mercredi 14h-19h
Jeudi 14h-19h

MORET
MACHINES AGRICOLES SA

RÉPARATIONS - ENTRETIENS - VENTES

CH. DES GAVARDES 9
1073 SAVIGNY
021 784 20 10

le pixel
studio photo

Événements
Spectacles
Portraits

Pascal Jeanrenaud
studiolepixel@gmail.com
Route de la Goille 37 - 1073 Savigny
pascalouphotos.ch - 078 885 76 76

PRÈS DE CHEZ VOUS

SPECTACLE



MORGES SOUS-RIRE

Après une édition spéciale l'été passé, le plus grand festival d'humour en Suisse romande reprend ses quartiers à Beausobre pour une 34^e édition mettant en avant des spectacles en solo, des grands noms de l'humour et des jeunes talents en devenir, venus vous présenter leurs meilleures vanes et vous faire passer un bon moment en leur compagnie.

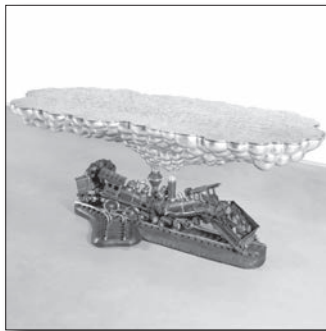
Quand: du 10 au 18 juin 2022

Où: Théâtre Beausobre - Morges

Âge: tous les âges

Prix: de 20 fr à 78 fr (selon catégories et spectacles)

EXPOSITION



MUDAC: TRAIN ZUG TRENO TREN

Ne manquez pas la réouverture du Musée cantonal de design et d'arts appliqués contemporains, dans de nouveaux espaces lumineux et spacieux, qui vous transporteront dans cette exposition inaugurale autour de la figure du train, rappelant la proximité de ce nouveau quartier des arts avec la gare. Un itinéraire qui explore une pluralité d'objets en lien avec l'univers ferroviaire.

Quand: du 18 juin au 25 septembre 2022

Où: Mudac - Plateforme 10 - Lausanne

Âge: tous les âges

Prix: entrée libre

FESTIVAL



FESTIVAL INTO THE CORN

Le festival qui propose l'expérience unique d'être au cœur d'un champ de maïs revient pour une nouvelle édition, qui s'annonce festive, avec de nombreux artistes et musiciens qui seront présents sur la scène principale. Alors préparez-vous à danser jusqu'au bout de la nuit aux côtés des épis et vivre des moments inoubliables sur la plaine joratoise le temps d'un week-end! - J.M.

Quand: les 12 et 13 août 2022

Où: Mézières

Âge: ados et adultes

Prix: en fonction des catégories et des concerts - www.deltajoratbeta.ch



- Achat et vente de métaux, ferraille et déchets industriels
- Mise à disposition de bennes et gestion de déchetteries
- Démontage de constructions métalliques

GOUTTE RECUPERATION SA

Rte d'Yverdon 20 - 1026 Echandens - Tél : 021 623 21 21

info@goutte.ch

www.goutte.ch



INFORMATIONS COMMUNALES

Eau de boisson distribuée sur le territoire communal Information 2021

Qualité bactériologique

Designation des échantillons	Germes aérobies minimum	Germes aérobies maximum (max. 300)
STEP de Pra Charbon (robinet cuisine, réseau inférieur)	0	3
Ferme Le Chalet Blanc (réseau inférieur)	5	13
Réservoir des Planches (arrivée source : eau brute et réseau inférieur)	0	5
Réservoir de l'Erbenaz (arrivée source, réseau supérieur)	0	2
Pompage du Publoz (arrivée puits, réseau supérieur)	0	4
Abribus de la Claiè-aux-Moines (WC, réseau supérieur)	0	5

L'article 5 de l'Ordonnance du DFI (Département fédéral de l'intérieur) sur l'eau potable et l'eau des installations de baignade et de douche accessibles au public (OPBD - RS 817.022.11), en application de l'Ordonnance du 16 décembre 2016 sur les dernières alimentaires et les objets usuels (ODAI/OU - RS 817.02), stipule que les distributeurs d'eau potable doivent fournir au consommateur intermédiaire ou final, au moins une fois par an, des informations exhaustives sur la qualité de cette eau.

Pour se conformer à cette disposition, la Municipalité de Savigny communique ci-après les informations relatives à la qualité de l'eau potable distribuée par ses services en 2021.

Nombre d'habitants approvisionnés

Environ 3370

Réseau de distribution

Le réseau de distribution de la commune est divisé en deux parties, dont l'origine résulte du développement du village :

- Réseau supérieur (Mollie-Margot et la Claiè-aux-Moines), alimenté par le réservoir de l'Erbenaz
- Réseau inférieur (centre du village), alimenté par le réservoir des Planches

Les deux réseaux sont reliés entre eux à plusieurs endroits, afin d'assurer une bonne distribution.

De fait, l'eau de boisson est donc constituée d'un mélange des différentes provenances. C'est pourquoi, les valeurs d'analyse, prises en tête de réseau, peuvent être différentes de celles prises en milieu ou en fin de réseau.

Provenance

- Sources communales : 23 captages répartis dans les Bois du Grand Jorat
- Eau achetée à la Ville de Lausanne (prise située à Vers-chez-les-Blanc)

Traitement de l'eau

- Eau de source des captages des Bois du Grand Jorat : Désinfectée par chloration régulière au moyen d'une pompe doseuse
- Eau achetée à la Ville de Lausanne : Traitement assuré par le distributeur (filtration et chloration)

Nombre de contrôles *

- 3 séries d'analyses bactériologiques par an en 6 points de prélèvements (3 points dans le réseau inférieur et 3 points dans le réseau supérieur), totalisant 18 échantillons.
 - 3 analyses chimiques et microbiologiques sur les réseaux inférieur et supérieur.
- * Des analyses supplémentaires peuvent être faites dans le cadre de l'autocontrôle et selon les situations.

Qualité chimique et microbiologique

Unité	Remarques	Valeurs minimum	Valeurs maximum
°C		4	14.8
Température moyenne			
pH	Norme 6.8 – 8.2	7.7	8.2

Unité	Remarques	Valeurs
Dureté totale (centre du village)	Eau douce	19.2
Dureté totale (Mollie-Margot)	Eau douce	15.1
Dureté totale (Claiè-aux-Moines)	Eau douce	30.8
Teneur en nitrates (centre du village)	Valeur limite de tolérance : 40 mg/l	11.9
Teneur en nitrates (Mollie-Margot)	Valeur limite de tolérance : 40 mg/l	5
Teneur en nitrates (Claiè-aux-Moines)	Valeur limite de tolérance : 40 mg/l	11.1

L'avantage de notre commune est que la grande majorité de ses captages se situe en forêt, ce qui nous procure une eau pauvre en nitrates.

Autres informations

- Dès septembre 2009, l'eau de la station de pompage de la Planie est chlorée.
- Le service des eaux applique le système de l'assurance qualité « autocontrôle » depuis 2003.
- Tous renseignements complémentaires peuvent être obtenus auprès de la Municipalité de Savigny.



Restaurant Pizzeria

Rte d'Oron 1
1073 Savigny
Tél. +41 21 781 11 11

Terrasse ensoleillée
info@hoteldesalpeessavigny.ch
www.hoteldesalpeessavigny.ch