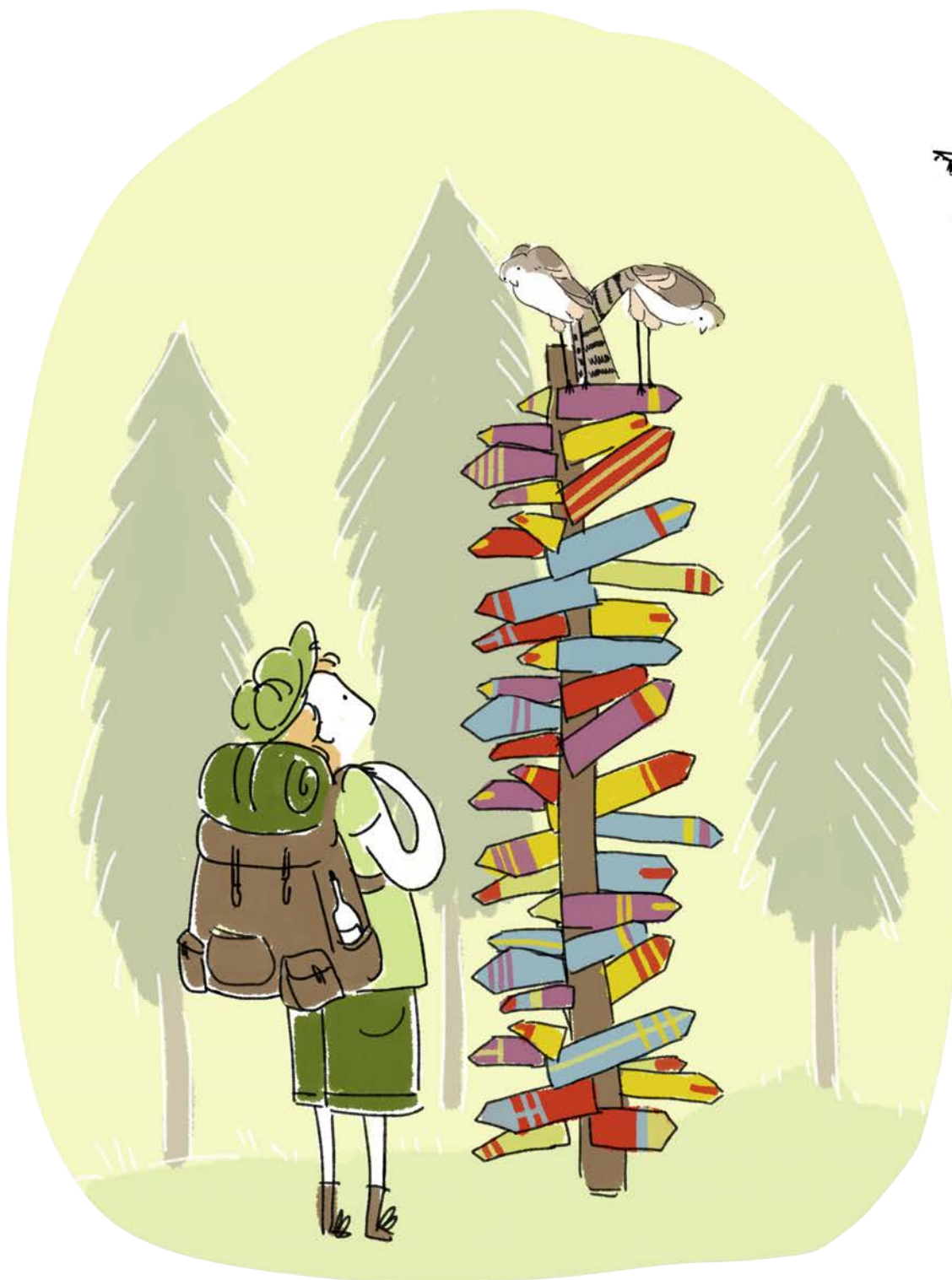


BALADES ET CIRCUITS À TRAVERS SAVIGNY

# LE SAVIGNOLAN

no S | 2014



## ÉDITO

Ce numéro a pu être réalisé grâce à l'appui de la Société de Développement de Savigny qui s'est fixée un objectif de permettre à chacune et chacun de découvrir cette magnifique commune de Savigny. Nous espérons que vous serez conquis par ces balades et vous souhaitons d'ores et déjà beaucoup de plaisirs. La rédaction tient à remercier les pigistes, la Commune et les annonceurs pour leur soutien. Bonne et heureuse année 2015 à toutes et à tous.

– La Rédaction

## SOMMAIRE

- 02** ÉDITO | SOMMAIRE
- 03** EXPLICATIONS
- 04** SIGNALISATION
- 06** PARCOURS NO.1
- 10** PARCOURS NO.2
- 14** TOUS LES PARCOURS
- 16** PARCOURS NO.3
- 20** PARCOURS NO.4
- 24** PARCOURS NO.5

### Equipe rédactionnelle

Bernard Pouly  
Pascal et Nicole Jeanrenaud  
Daniel Rossier  
Marjolaine Perreten  
SDS  
Pascal et Françoise Golliez

### Photos

Pascal Jeanrenaud  
Ulrich Widmer  
Bernard et Marcienne Pouly

### Illustrations et mise en page

Marjolaine Perreten



Membre de l'Amicale des Savigny de France et de Suisse

### Nous contacter :

Le Savignolan  
Case postale 31  
1073 Savigny  
lesavignolan@gmail.com  
www.lesavignolan.ch

prochaine parution:  
no 17 février 2015

imprimeur:  
BestPrint  
Le Mont-sur-Lausanne

Quel que soit l'événement, vivons l'émotion ensemble.

Quelque part en terre vaudoise, 8h14. Chaque année, la BCV soutient plus de 800 événements dans le canton.

Ça crée des liens

## A LA VISITE DE NOTRE COMMUNE

**Ne sommes-nous pas fiers de dire que notre village est le plus beau? Le soleil, la vue sur les Alpes et même sur le lac, les forêts, que faut-il de plus pour nous rendre la vie agréable?**

**Avons-nous le temps** de profiter de tous ces éléments qui, devraient nous permettre de nous ressourcer, de faire le vide sur nos préoccupations. C'est en pensant aux plaisirs de la découverte, que nous avons tendance à laisser de côté, que la SDS se propose depuis plusieurs années de mettre à disposition des savignolans des idées apportant l'aide nécessaire

pour apprécier les richesses de notre commune.

Aujourd'hui commence une nouvelle étape; celle de la publication de 5 parcours. Mais pour y arriver, que s'est-il passé? Plusieurs réunions pour dessiner des parcours sur la carte, sélection de certains, puis les sélectionnés ont ensuite été testés par des petits groupes. Enfin, discussion

avec la rédaction du journal pour décider du choix à présenter dans cette édition spéciale. Vous découvrirez la carte de chaque parcours, son descriptif et un choix de photos qui vous permettront d'apprécier notre belle commune.

Et voilà, ce que nous vous apportons: **La randonnée pédestre** est une activité de plein air qui consiste à



suivre un itinéraire, balisé ou non. La randonnée est à la fois un loisir de découverte et une forme d'exercice physique.

Elle s'effectue à pied mais d'autres types de randonnées font appel à d'autres modes de locomotion:

équitation, patin à roulettes, raquette à neige, ski, vélo (de route, de randonnée, vélo tout chemin, cyclotourisme, VTT), voilier etc.

La randonnée pédestre a de plus en plus de succès, car c'est un loisir facilement accessible et praticable partout. Sa

durée est extrêmement variable: promenade, randonnée à la journée, grande randonnée, trekking dans des destinations lointaines. Le degré de préparation et le matériel nécessaires ne sont pas les mêmes en fonction du milieu, de la durée et de la difficulté.

**METRAUX.**  
**SAVIGNY**  
 transports

Z.I. Le Publo  
 1073 SAVIGNY  
 Tél. 021 784 80 70

[www.metraux-transports.ch](http://www.metraux-transports.ch)



## LA SIGNALISATION

La randonnée jouit en Suisse d'une grande popularité auprès de toutes les tranches d'âge de la population ainsi qu'auprès des touristes suisses et étrangers. Pour des raisons non seulement touristiques, il s'avère indispensable de maintenir un réseau de chemins de randonnée pédestre attrayant, sûr et à signalisation uniformisée.

**En Suisse**, les principes applicables aux réseaux de chemins pour piétons et de randonnée pédestre sont définis par la Confédération. Cette dernière peut aussi soutenir et coordonner les mesures des cantons visant à l'aménagement et à l'entretien de ces réseaux.

### Signalisation générale

Les itinéraires de randonnée pédestre sont signalisés par des indicateurs de direction mentionnant les destinations et éventuellement les temps de marche. Ceux-ci sont placés aux points de départ, aux destinations et aux destinations intermédiaires de tous les itinéraires ainsi qu'à toutes les intersections des chemins de randonnée pédestre. Ils donnent des informations sur la catégorie de chemin et la destination d'itinéraire et éventuellement sur les temps de marche, l'emplacement et d'autres informations spécifiques.

**Les chemins de randonnée** sont des chemins accessibles au public et généralement destinés aux déplacements à pied. Ils se situent

de préférence à l'écart des routes à circulation motorisée et, si possible, ne sont revêtus ni d'enrobés bitumineux, ni de béton. Les passages raides sont munis d'escaliers et les endroits à risque de chute sont sécurisés par des barrières. Le passage des cours d'eau se fait à l'aide de passerelles ou de ponts. Les chemins de randonnée ne posent aucune exigence particulière aux usagers. La signalisation des chemins de randonnée est de couleur jaune.



**Les chemins de randonnée de montagne** sont des chemins de randonnée comprenant des tronçons difficilement praticables. Ils empruntent avant tout des pentes raides, ils sont étroits et en partie exposés. Les passages particulièrement difficiles sont sécurisés par des cordes ou des chaînes. Le cas échéant, on traverse les ruisseaux à gué. Ces chemins sont réservés aux usagers en bonne condition physique, qui ont le pied

ferme, ne souffrent pas de vertige et connaissent les dangers liés à la montagne (chutes de pierres, dangers de glissade et de chute, changements brusques de la météo). Les indicateurs de direction sont de couleur jaune, avec des pointes de couleurs blanc-rouge-blanc.



### Les chemins de randonnée alpine

sont des chemins de randonnée de montagne exigeants. Ils mènent en partie à travers des terrains sans chemin, des champs de neige et des glaciers, des pentes pierreuses, des éboulis ou des falaises comprenant de courts passages d'escalade. L'existence d'aménagements n'est pas garantie. Le cas échéant, ces derniers se limitent à la sécurisation des endroits particulièrement exposés au risque de chute. Les chemins de randonnée alpine sont réservés aux usagers en excellente condition physique, qui ont le pied ferme, ne souffrent pas de vertige,

Tout pour  
votre santé.



**Pharmacie Amavita Savigny**  
Place du Forum 1  
1073 Savigny  
Tél. 021 781 07 20  
[www.amavita.ch](http://www.amavita.ch)



**Gilbert Pouly**  
Ingénieur ETS  
Mail : [g.pouly@bluewin.ch](mailto:g.pouly@bluewin.ch)

Installations électriques  
et téléphone

Claie-aux-Moines 22  
1073 Savigny

Tél. 021 784 29 43  
Fax 021 784 29 44

maîtrisent le maniement de la corde et du piolet et les passages à escalader à l'aide des mains. Les indicateurs de direction sont de couleur bleue avec des pointes de couleurs blanc-bleu-blanc.



## Projet de signalisation locale à Savigny

Selon la loi fédérale sur les chemins pour piétons et les chemins de randonnée pédestre (LCPR), Les itinéraires locaux peuvent être signalés lorsqu'ils

- se démarquent clairement des autres itinéraires locaux d'un même réseau
- sont commercialisés efficacement et à long terme
- sont bien entretenus.

Un itinéraire de randonnée pédestre est une liaison située entre une provenance et une destination sur le réseau de chemins de randonnée pédestre, signalée avec indication des destinations et – le cas échéant – par un numéro d'itinéraire et/ou un nom

d'itinéraire. Il débute et finit en général aux intersections avec les transports publics.

De ce fait, et afin de satisfaire aux exigences de la LCPR, la Société de Développement de Savigny, qui est à l'origine de ce projet, a pour objectif de mettre en place une signalisation adéquate pour chacun des itinéraires décrit dans ce numéro. La démarche peut paraître simple mais la concrétisation en est bien moins évidente qu'il n'y paraît. En effet, il va s'agir de parcourir à nouveau ces différents tracés afin de définir à quel endroit poser un panneau afin que ce dernier soit visible et compréhensible par tout un chacun.

Il faudra ensuite quantifier le nombre de panneaux nécessaires en tenant compte des indicateurs de sentiers pédestres officiels déjà mis en place. Il va de soi que les parcours décrits dans cette brochure empruntent quelques fois un tronçon des sentiers officiels existants. Il n'est donc pas nécessaire de signaler une seconde fois les parcours actuels.

En outre, la LCPR autorise la pose de panneaux supplémentaires pour autant qu'ils se distinguent clairement des panneaux officiels jaunes.

L'idée est donc de signaler les sentiers pédestres de Savigny par des pancartes

blanches sur lesquelles figureront un ou plusieurs numéros de parcours ou alors en mentionnant le nom donné à un itinéraire ainsi qu'une couleur propre à chaque parcours.

De ce fait il sera possible de visualiser rapidement sur quel parcours l'on se trouve et si ce dernier est également emprunté par un autre itinéraire de Savigny. Dans ce cas, le panneau possèdera plus d'une couleur.

C'est donc bel et bien une tâche ardue qui attend encore la SDS afin de finaliser ce travail! Mais l'intérêt de développer l'attrait du village par le biais de ces magnifiques sentiers pédestres n'est qu'une motivation de plus pour mener à bien ce projet. Et comme le dit si bien ce proverbe chinois: à quoi bon soulever des montagnes quand il est si simple de passer dessus?



**BOUCHERIE-CHARCUTERIE**  
  
**DE SAVIGNY**  
 Pierre Bader

Place du Forum 2  
 Tél. 021 781 12 55

**Garage de la Vulliette**  
 Jean-Jacques Voegeli  
 Réparations toutes marques



Ch. de la Vulliette 18  
 Chalet-à-Gobet  
 1000 Lausanne 25

Tél : 021 784 48 78  
 Natel : 079 205 17 78

**PARCOURS N° 1**

**«ST-AMOUR – LA GOILLE»**



**jazzercise** VOUS AUSSI, ENTREZ DANS LA DANSE!

LE MARDI À 20H15, COURS STANDARD

**NOUVEAU** LE JEUDI À 12H15, À LA SALLE DE GYM DE SAVIGNY UN COURS LOW IMPACT!

RENSEIGNEMENTS: 079 407 68 52

**garage des 3 sapins métraux s.à.r.l.**

 Vir leben Autos.

Pierre-Alain Métraux - 1073 Savig  
Tél. 021 781 11 07 - Fax 021 781 15

réparations  
toutes marques  
vente voitures neuves  
occasions

Pneus servi  
Station d'essence  
Lavage automatique

## Circuit n° 1 – ST-AMOUR – LA GOILLE

**Point de départ** Hôtel des Alpes à Savigny  
**Durée du circuit** Environ 2h40 – 3h00  
 Distance – 10.7 km  
**Difficultés** Routes et sentiers bien aménagés  
**Curiosités** La table d'orientation de la SDS au lieu-dit de St-Amour  
 La forêt du Jorat

### CIRCUIT

Départ devant l'Hôtel des Alpes, suivre l'itinéraire pédestre (panneaux jaunes). Sur sa droite on découvre peu à peu un superbe panorama allant des alpes savoyardes au Moléson.

A environ 2 km, la table d'orientation de la Société de développement de Savigny, au lieu-dit de St-Amour, permet de faire connaissance avec le panorama qui s'est étalé sous nos yeux. Un banc invite à un arrêt pique-nique et une poubelle recueille les déchets.



Après la ferme, tourner à droite en suivant le sentier pédestre. Au carrefour, traverser et suivre sentier pédestre.

A la bifurcation, prendre à gauche, direction du panneau «Refuge». Au carrefour, possibilité de partir à droite pour visiter le zoo de Servion (revenir par le même chemin pour poursuivre l'itinéraire) ou prendre légèrement sur la gauche le chemin interdit à la circulation (chemin bétonné).

Le long de ce chemin, un banc et une table invitent pour une petite pause dans la forêt. A la sortie de la forêt, longer la route cantonale «Mollie-Margot – Les Cullayes» sur le côté droit dans l'herbe.

Prendre le premier chemin sur la gauche et entrer dans la forêt. Après 200 m, prendre à gauche le sentier en terre. Arrivé sur la route goudronnée, longer la lisière de la forêt (sur la gauche

s'étend un magnifique panorama sur les alpes). A la bifurcation, continuer sur la route goudronnée en restant sur la droite. Après la ferme (début de la montée), prendre le chemin sur la droite et à 100 m pénétrer dans la forêt sur le chemin en terre. A la rencontre du chemin goudronné, tourner à gauche, ensuite tourner à gauche sur la route venant du Refuge de la Planie.

A la sortie de la forêt, prendre la grande route direction gauche, puis tourner à droite avant le collège de la Goille sur sentier herbeux (banc pour pique-nique à l'orée du bois et poubelles). Arrivée à la Branche, prendre sur la droite et suivre le chemin qui va traverser la forêt pour vous amener à la Séchaude. Passer devant la ferme pour suivre le chemin goudronné jusqu'à la Route de Pré-la-Pierre. A la bifurcation, prenez à gauche et suivre la route qui vous amènera à votre point de départ.

Avec la force du Lion dans votre région

Le bon numéro grâce à votre assureur  
**GENERALI**

Vos assurances privées et professionnelles toutes branches (ménage, bâtiment, véhicule à moteur, vie, fonds de placement, protection juridique privée et professionnelle, PME, etc.)

GENERALI ASSURANCES

⇒ Agence principale de Mézières ⇐

Grand'Rue 8  
 1083 Mézières VD

Tél: 058 471 18 18 Fax: 058 471 18 17

Votre conseiller régional:

**Alex Jatton**

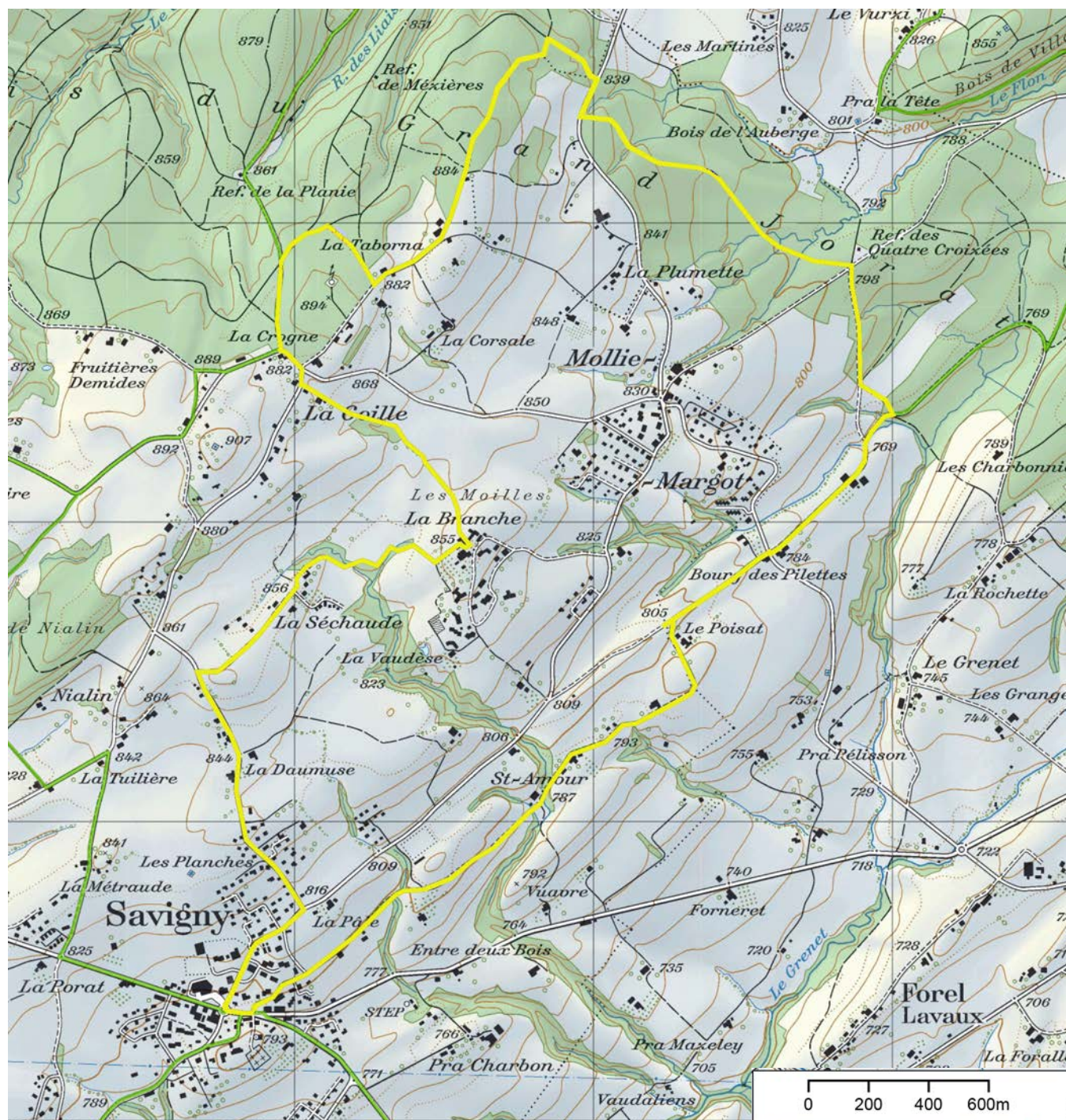
**079 639 98 07**



Complétez votre prévoyance avec des capitaux et des rentes!

 **GENERALI**

## Circuit n° 1 – ST-AMOUR – LA GOILLE



CARROSSERIE

**GRAZ**

M. Grossglauer - P. Tavares

**Z.I. en Publoz - 1073 SAVIGNY - tél. 021 781 11 06**





**MS SANITAIRE SARL**  
**SAVIGNY** Technique : Yvan Richard  
Administratif : Lionel Clément

☎ 021 781 10 19 Fax : 021 781 12 03

Chemin de la Sapinière 1 | Savigny | E-mail : masson.sanitaire@bluewin.ch | www.msanitaire.ch

Rénovations

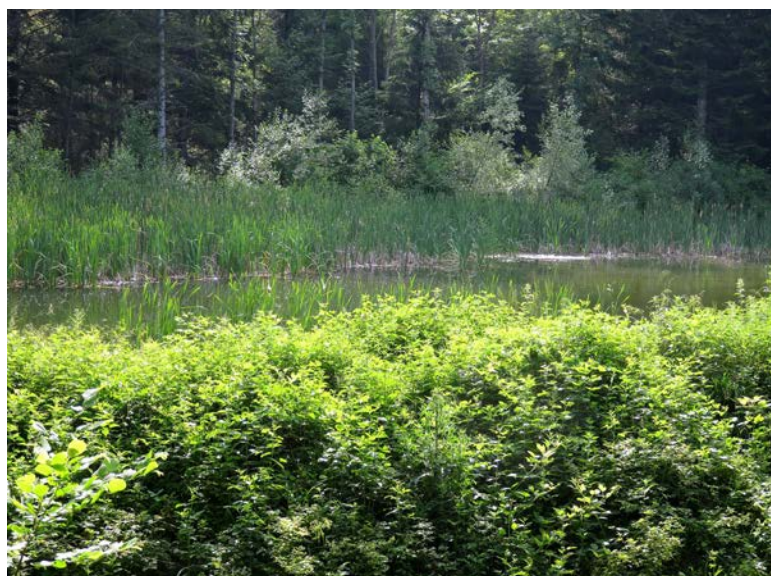
Travaux d'entretien

Transformations

Dépannages d'urgence

PARCOURS N° 2

«CRAIVAVERS»



Drainage lymphatique manuel  
 Massage métamorphique - Massage du dos  
 Réflexologie - Réflexologie amérindienne  
 Othothérapie - Reiki

**Isabelle Guex**  
 Thérapeute diplômée

Ch. des Guilles 1, 1073 Savigny  
 www.isabelle-guex.ch

Tél. 021 781 32 26  
 Natel 079 473 98 40

Thérapeute agréée ASCA, mes soins sont en partie remboursés  
 par de nombreuses assurances complémentaires



**Yvan Galster**  
 Restaurateur

Tél. : 021 781 11 11 - Fax : 021 781 27 45  
 1073 Savigny - Suisse

**Circuit n° 2 – CRAIVAVERS**

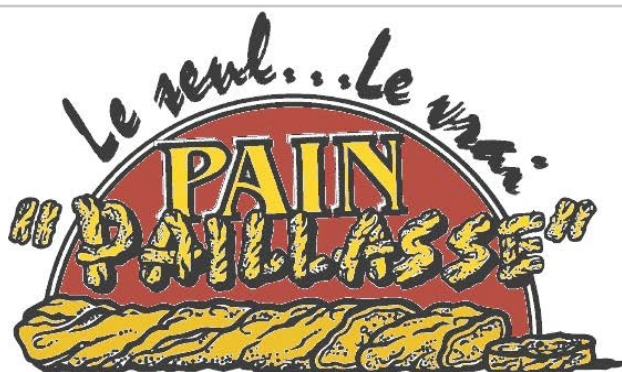
<b>Point de départ</b>	Chemin de la Planie
<b>Durée du circuit</b>	1h15 – 1h30
	Distance – 3,8 km
<b>Difficultés</b>	Sentiers étroits et chemins forestiers
<b>Curiosités</b>	Etang de Gresaley Vallée de Cravavers

**CIRCUIT**

Après avoir laissé votre véhicule sur la place à l'entrée du bois, prenez quelques mètres le chemin de la Planie jusqu'au premier sentier sur votre gauche. Au premier carrefour, vous poursuivrez tout droit. A une centaine de mètres, vous allez trouver un dédale de chemin. Au premier fractionnement, vous prenez légèrement à gauche puis au prochain, vous empruntez le sentier de droite, appelé aussi sentier des racines. Car, vous allez en voir, ou plutôt les sentir sous vos semelles. A la fin du sentier, vous allez apercevoir un petit îlot composé de 3 sapins, est-ce un clin d'œil sur les armoiries de la Commune? Alors prenez le chemin en dur sur votre gauche. A la fin de ce chemin, vous trouverez le panneau «Ch. du Vieux Pompage», prenez le chemin sur votre droite. A environ 700 m, vous apercevrez un petit sentier sur votre gauche et un sur votre droite. Prenez celui de droite. Ce dernier est étroit. Très vite, vous allez entendre couler l'eau du ruisseau de

Craivavers mais pour y arriver, vous devez descendre dans le lit du ruisseau et le sentier ne permet pas de fantaisie. Ces quelques mètres parcourus, vous vous trouvez dans un autre monde, en face de vous, une petite chute d'eau et un ruisseau qui s'élargit un peu pour former de petites gouilles. Tournant sur la gauche, vous prenez le sentier avec une pointe de nostalgie. Quelques mètres plus loin, vous apercevrez un sentier sur votre droite qui vous donnera l'impression de rejoindre le ruisseau mais non, il prendra sur sa gauche pour rejoindre le Chemin de Craivavers. Mais, pour vous, continuez tout droit en restant attentif car non content de vous voir partir, la rivière s'est emparée du chemin. A vous donc de trouver la solution pour la franchir. Ouf, c'est fait, poursuivez et retrouvez bientôt un chemin en dur. Une petite grimpe et vous allez apercevoir un petit banc et à proximité, un magnifique sapin et une plaque à

côté. Un souvenir au garde forestier du triage de Lutry et Savigny. La sortie du bois s'approche, c'est la Route de la Fontaine que vous allez prendre sur votre gauche. Très vite, vous entendrez le bruit de l'eau de la fontaine et apercevrez sur votre droite, dans le champ, des petits bâtiments des eaux de la Ville de Lausanne (pompages des sources). Après avoir laissé la ferme sur votre droite, vous vous engagerez sur le chemin des Aqueducs. Au carrefour suivant, vous prendrez le chemin de Gresaley qui vous conduira à l'Etang du même nom. La table et les bancs de la SDS vous permettront de reprendre des forces pour suivre votre route (à gauche en sortant du sentier conduisant à l'étang). Sur cette partie de trajet, vous pourrez apercevoir des petits chapeaux rouges qui sont en fait des regards des sources de la commune et des fourmilières sans compter les chants d'oiseaux. Ce chemin vous conduira à votre voiture.

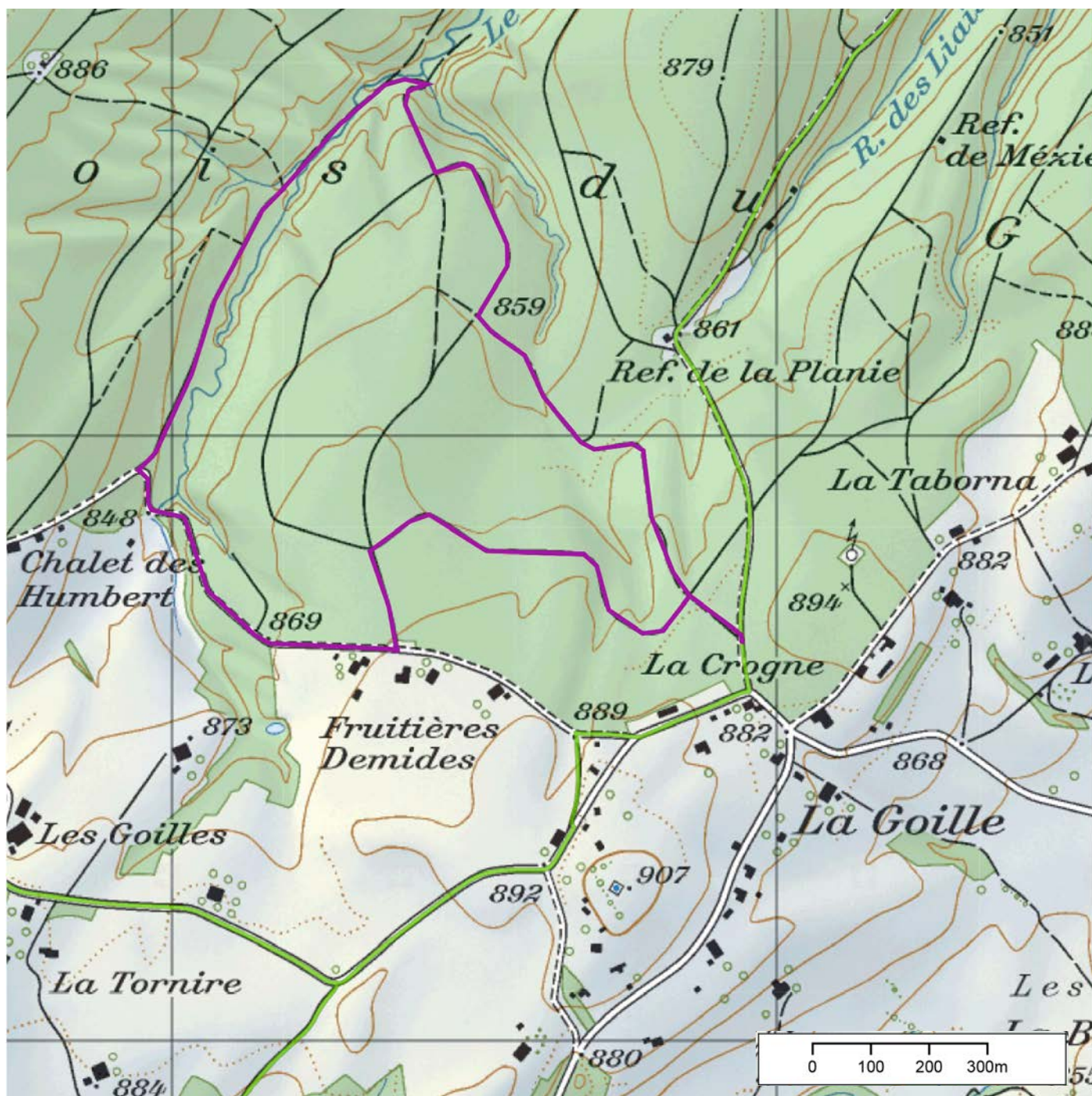


Spécialités de pains

Tél. 021 781 11 60  
1073 Savigny  
Ouvert le dimanche

**BOULANGERIE – PÂTISSERIE  
D. GOUNET-GENDRE  
SAVIGNY**

Circuit n°2 – CRAIVAVERS



**J.-C. Parisod SA**  
Paysagiste

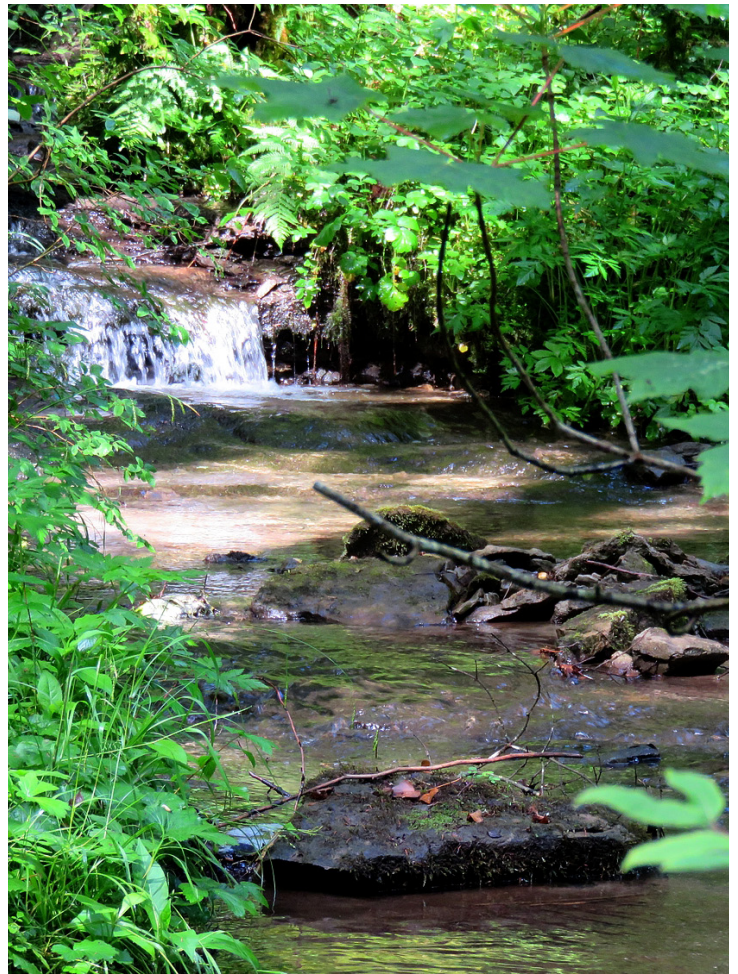
Ch. de la Plumette 1  
1073 Mollie-Margot

Tél. : 021 781 10 96  
Fax : 021 781 24 76

José Parisod  
079 625 40 72

[www.parisod-paysage.ch](http://www.parisod-paysage.ch)

- ENTRETIEN
- TAILLE - ÉLAGAGE
- TRANSFORMATION
- CRÉATION
- PISCINE - JACCUZZI




**Café - Restaurant  
Claie-aux-Moines**

Route de la Claie-aux-Moines 23  
1073 Savigny  
Tel. 021/ 784 30 23  
Fax. 021/ 784 31 72



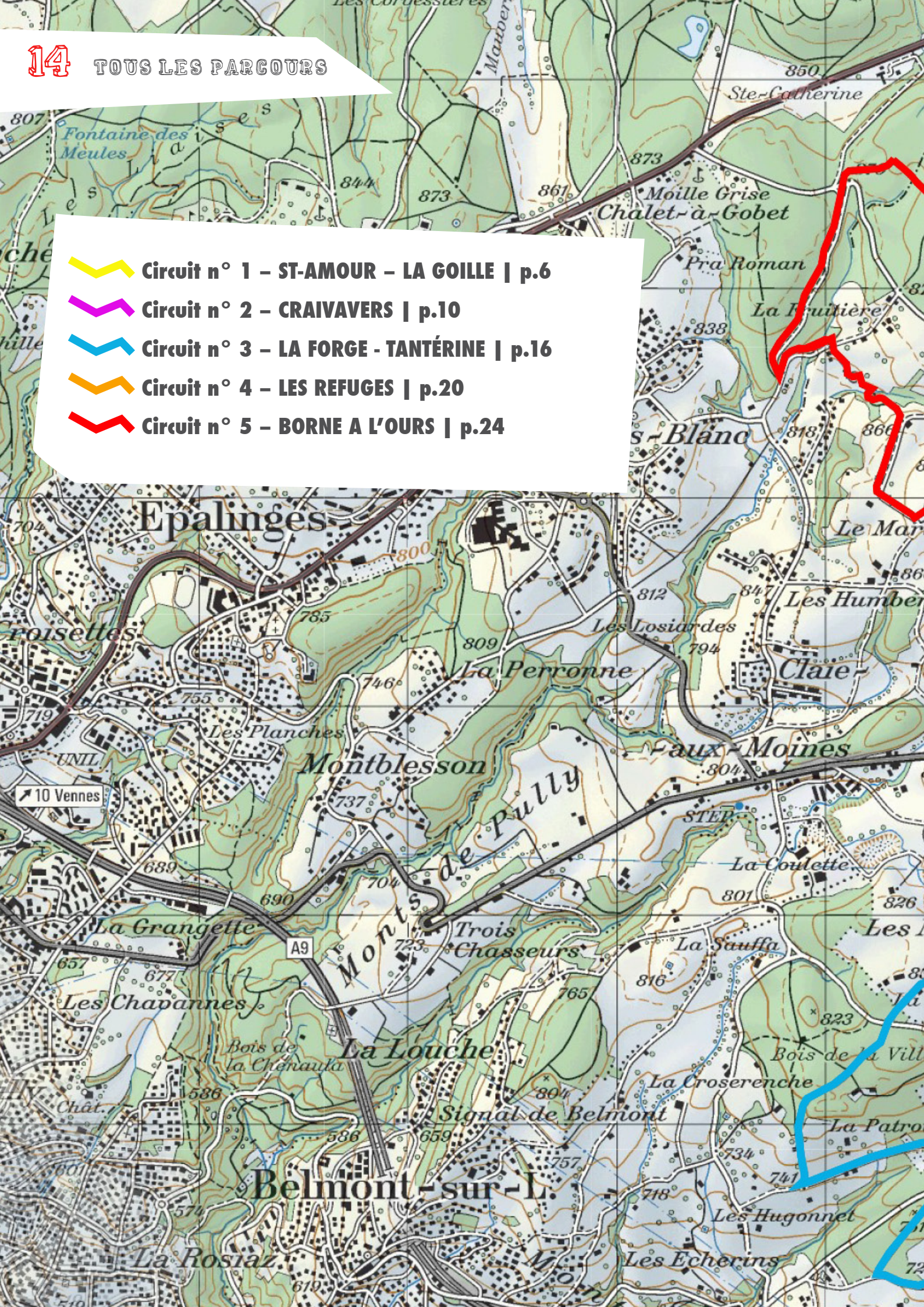
**Chez Sylvie**  
Coiffure Les Sources

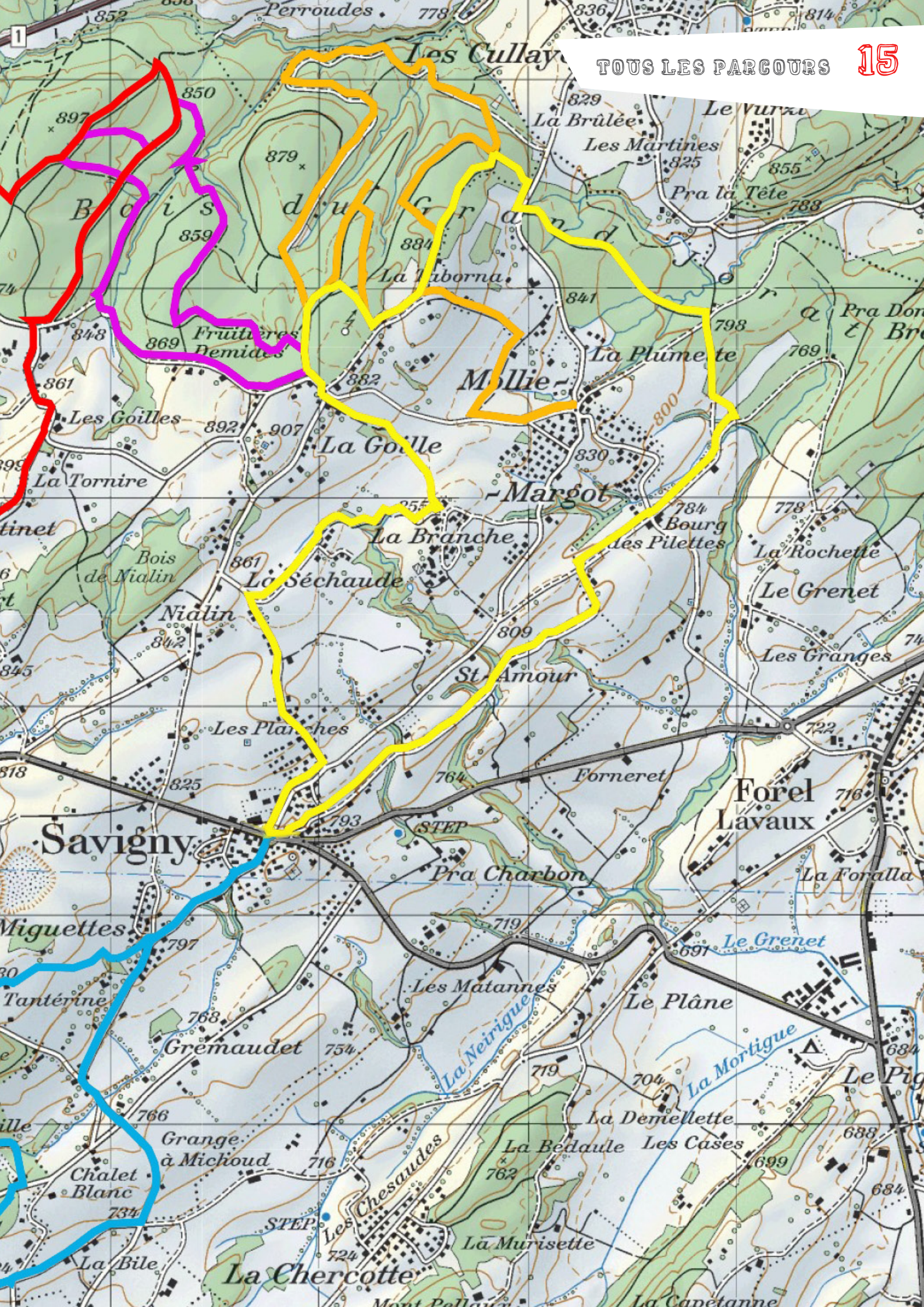
Chemin de la Verne 3  
1073 Savigny

021 781 17 87

Lundi Fermé  
Mardi - Jeudi  
8h30 - 12h00 / 13h30 - 18h30  
Vendredi non-stop 8h00 - 18h30  
Samedi non stop 8h00 - 15h00

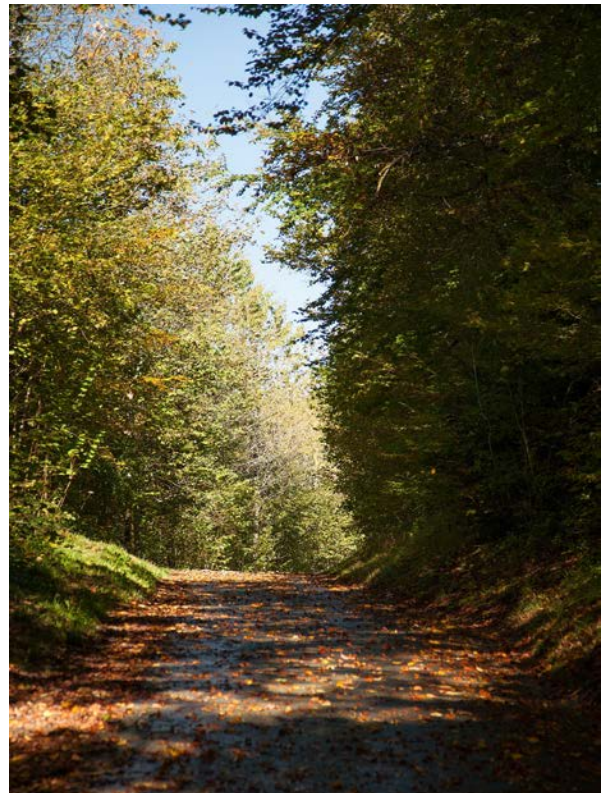
-  **Circuit n° 1 – ST-AMOUR – LA GOILLE | p.6**
-  **Circuit n° 2 – CRAIVAVERS | p.10**
-  **Circuit n° 3 – LA FORGE - TANTÉRINE | p.16**
-  **Circuit n° 4 – LES REFUGES | p.20**
-  **Circuit n° 5 – BORNE A L'OURS | p.24**





## PARCOURS N° 3

### «LA FORGE - TANTÉRINE»




**bestPRINT**  
l'imprimerie full service

- IMPRESSION OFFSET
- IMPRESSION NUMÉRIQUE
- MAILINGS - MISE SOUS PLI...

En Budron B3 | CP 46 | 1052 Le Mont-sur-Lausanne | [www.bestprint.ch](http://www.bestprint.ch)  
Tél. +41 21 544 37 57 | Fax +41 21 544 37 49 | E-mail [info@bestprint.ch](mailto:info@bestprint.ch)

[www.cfr-savigny.ch](http://www.cfr-savigny.ch)



021 / 654 77 70



## Circuit n° 3 – LA FORGE - TANTÉRINE



**Point de départ** Savigny centre  
**Durée du circuit** 2h00 - 2h15  
 Distance - 7.8 km  
**Difficultés** Routes  
**Curiosités** Vue sur les Alpes

### CIRCUIT

Au centre du village, regardez vers le Sud et empruntez la Route des Miguettes que vous allez suivre jusqu'au carrefour de la Grange de la Tour. Durant ce parcours, vous pourrez apprécier la vue sur les Alpes fribourgeoises, vaudoises et françaises.

Ensuite prenez à gauche la Route de Tantérine. Vers la fontaine, continuez tout droit pour rejoindre la Route de Lutry que vous allez traverser pour

poursuivre votre périple sur la Route de Grandvaux.

Au croisement, prenez la Route de la Bile sur votre droite. Arrivés au carrefour poursuivez tout droit en direction de la forêt. Mais avant, prenez le temps de respirer et vous laissez bercer par la beauté du Lac Léman.

Ensuite, vous vous engagerez sur la première route à droite pour rejoindre la Route de Lutry et apercevoir en face de

vous le stand de tir de Chanoz Brocard. Si la ligne de tir n'est pas occupée, prenez le chemin forestier qui vous conduira jusqu'au lieu-dit «La Forge». Au carrefour suivant, prenez la route sur votre droite à travers la forêt. Les chants d'oiseaux vous feront un peu oublier les tracasseries des routes que vous venez de parcourir.

Continuez votre chemin jusqu'à la Route de Tantérine que vous allez traverser pour emprunter le Chemin de la Tantérine.

Le chemin herbeux que vous allez suivre peut se révéler un peu boueux par temps de pluie. Vous passerez à côté d'une ferme avant de vous retrouver sur la Route des Miguettes qui vous amènera à votre point de départ.



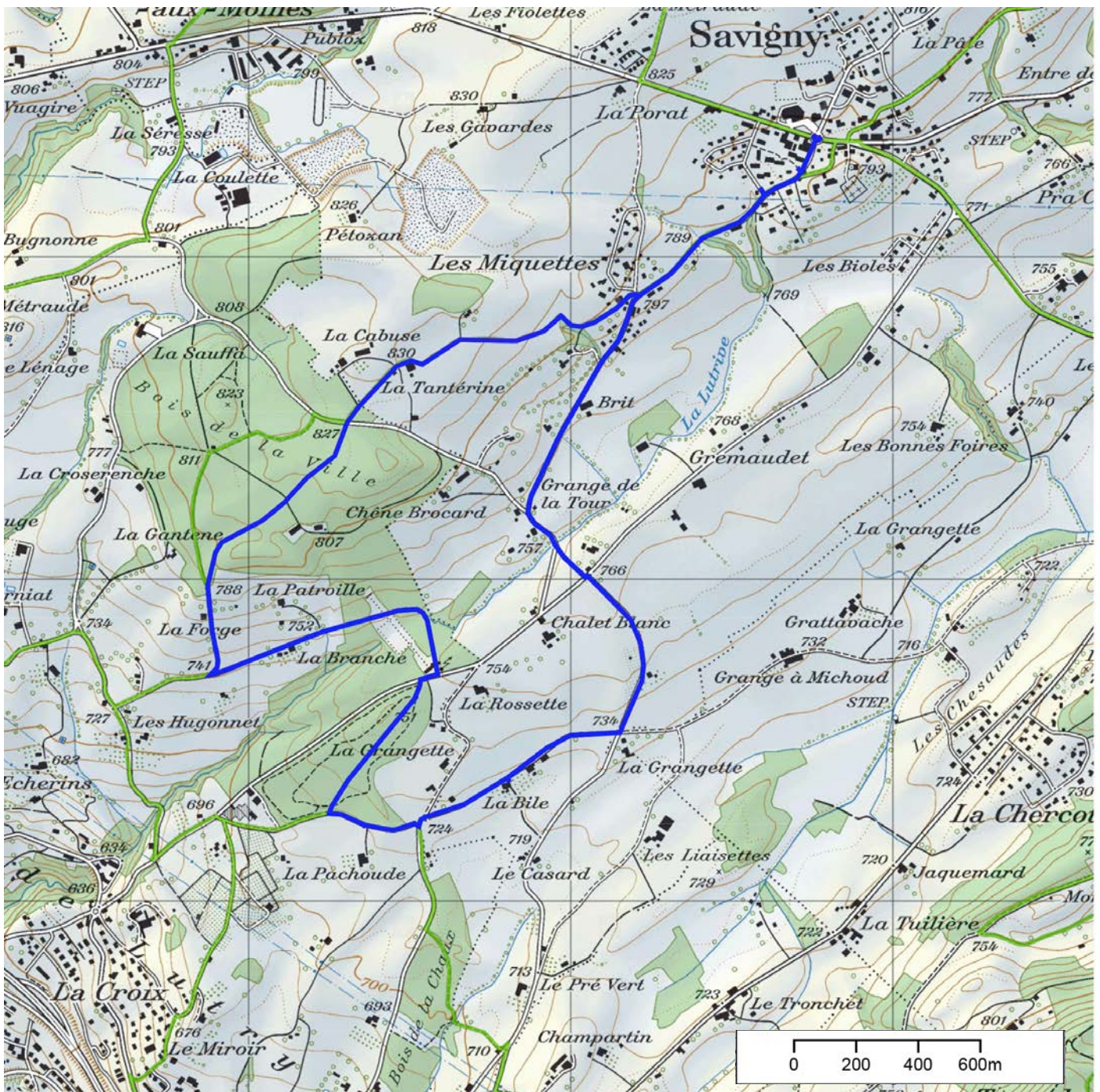
www.gcm.ch



Gravière de la  
Claie-aux-Moines SA

Votre gravière de proximité

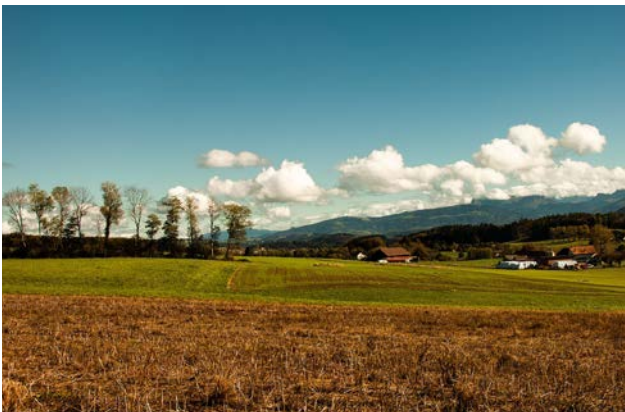
Circuit n°3 – LA FORGE - TANTÉRINE



SolsConcept SA  
 Chemin du Publoz 13  
 1073 Savigny  
 Tél. +41 21 781 09 90  
[www.solsconcept.ch](http://www.solsconcept.ch)



Le Savignolan | édition spéciale | Décembre 2014





## Chez Marco

Restaurant de l'Union

rte de la Claire-aux-Moines 1  
 1073 Savigny VD  
 Tél. 021 781 21 66  
 Fax. 021 781 18 45  
 Courriel: [site@chezmarco.ch](mailto:site@chezmarco.ch)

*Lundi, mardi, jeudi: 8h-14h & 17h30-23h  
 Vendredi, samedi: 8h-14h & 17h30-24h  
 Jours de fermeture: le mercredi et le dimanche*





## Brasserie Docteur Gab's

Bières de caractères  
 brassées à la Claire-aux-Moines



**Halle 57**  
**Ch. de Geffry 7**  
**1073 Savigny**  
**+41 21 781 30 90**  
**[info@docteurgabs.ch](mailto:info@docteurgabs.ch)**  
**[www.docteurgabs.ch](http://www.docteurgabs.ch)**

**Horaires d'ouverture :**  
 - jeudis 17h-19h  
 - samedis 10h-14h

## PARCOURS N° 4

### «LES REFUGES»



## FORUM COIFFURE

DAMES - MESSIEURS

*Sandra & Christian*

Centre commercial FORUM  
1073 SAVIGNY  
Tél.: 021 781 19 88



CHRISTOPHE GAILLARD  
MENUISERIE CHARPENTE

079/709.45.74  
1073 SAVIGNY

INFO@CGAILLARD.CH  
WWW.CGAILLARD.CH

## Circuit n° 4 – LES REFUGES

**Point de départ** Mollie-Margot  
**Durée du circuit** Environ 2h15 – 2h30  
 Distance – 9 km  
**Difficultés** Routes et chemins forestiers  
**Curiosités** 3 Refuges de Communes différentes

### CIRCUIT

Au centre de Mollie-Margot, vous allez prendre la Route du Jorat (Direction Chalet-à-Gobet). A la fin du trottoir, vous parcourez environ 250 m sur la route et apercevez sur votre droite un sentier conduisant à une ferme que vous allez prendre. Passez sous la construction et poursuivez votre route. Ensuite prenez le premier chemin sur votre gauche. Vous pouvez vous arrêter en montant et observer les chaînes de montagne. Lorsque vous arrivez au Chemin de la Taborne, prenez à gauche jusqu'à la ferme à droite au pied de la montée. Là, obliquez à droite sur le Chemin de Nazareth. Au carrefour, continuez tout droit le sentier étroit. A la bifurcation, continuez tout droit, le chemin forestier qui vous conduira au Refuge de Mézières.

Laissez le Refuge derrière vous et poursuivez votre route jusqu'au chemin de la Planie qui vous amènera au Refuge du même nom. Appréciez la fontaine ornée par une grenouille,

emblème de Mollie-Margot. Vous avez la possibilité de faire une pause en profitant des installations extérieures. Puis prenez le chemin des 2 Refuges (sur votre droite si vous êtes en face du Refuge).



Après une centaine de mètres, vous apercevrez un chemin sur votre droite. Ce n'est pas votre route mais si vous voulez quand même le suivre, vous apercevrez une petite cabane dans

laquelle il y avait les anciens pompages des sources de la commune. Ceux-sont maintenant dans le bâtiment se trouvant au fond du chemin. Vous pourrez apercevoir une entrée de grotte dans laquelle coule des sources de la commune de Mézières.

Rebroussez chemin pour reprendre celui des 2 Refuges. Au prochain carrefour, prenez le chemin des 3 Communes sur votre droite. C'est celui-ci qui va vous conduire au Refuge de Carrouge. Après un petit arrêt, vous reprenez le chemin en vous laissant bercer par le chant des oiseaux puis, vous entendrez la circulation de la Route de Berne que vous pourrez apercevoir entre les arbres. Mais pas d'inquiétude, le silence paisible de la forêt reprendra ses droits et ci et là, vous vous laisserez bercer par le clapotis du petit cours d'eau et enfin celui du ruisseau des Liaissettes. Lorsque vous apercevrez sur votre droite les premières maisons des Cullayes, vous prendrez le petit sentier forestier sur votre droite qui vous conduira sur le Chemin de Nazareth que vous allez emprunter. Suivez-le jusqu'au chemin sur votre gauche dans lequel vous allez vous engager pour gagner la sortie de la forêt, tout près de La Taborna. La vue sur les Alpes vous accompagnera sur le chemin du retour que vous avez pris au départ et ceci jusqu'à Mollie-Margot.





Yuan Ming Yuan

圓明園

Yuan Ming Yuan

**Restaurant Chinois**

Rte, de la Roche 6, cité Eden Roc, 1073 Savigny  
 Tel.021-784 34 21 Fax.021- 784 38 48  
 Terrasse & Grand Parking

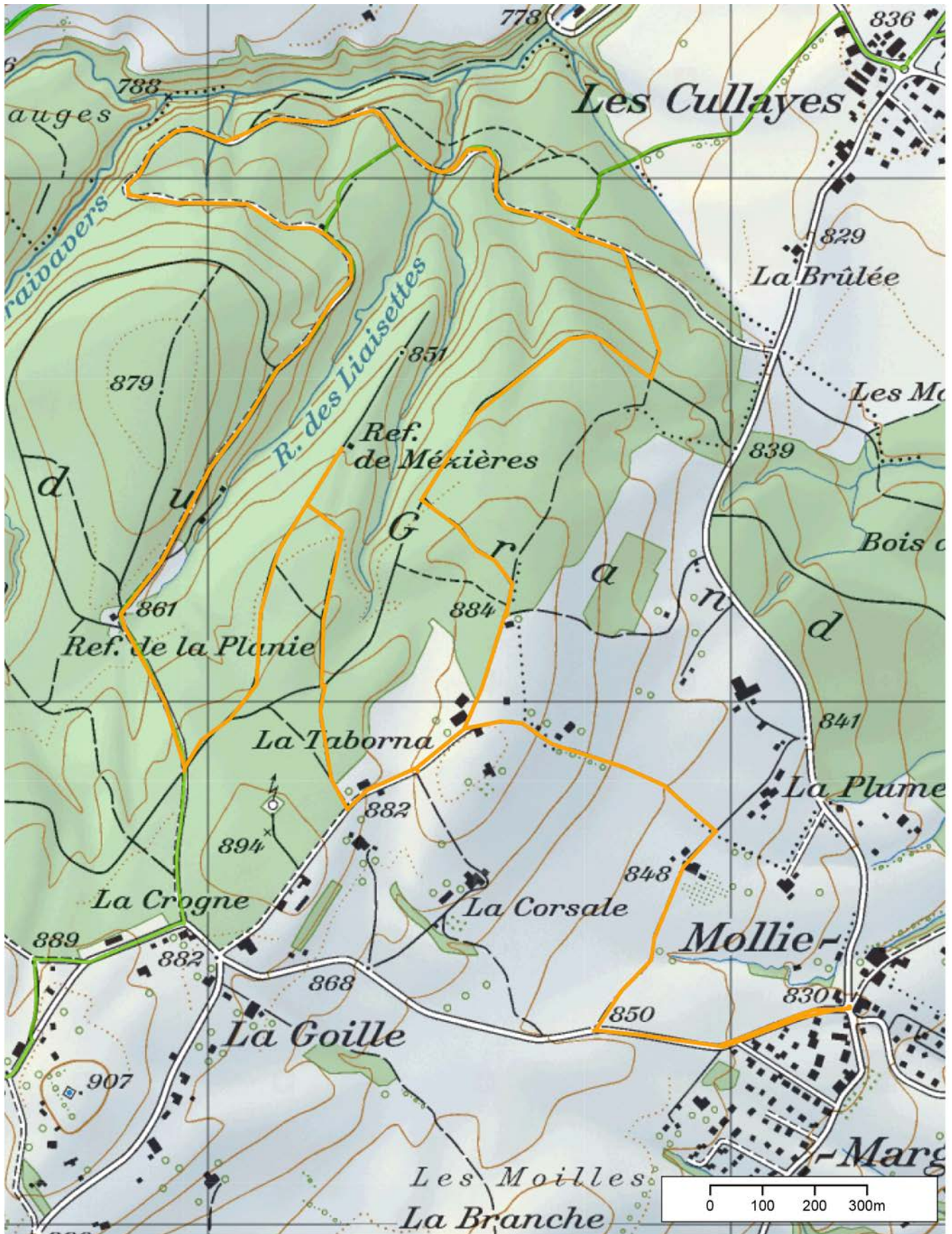
DENNER SATELLITE SAVIGNY

**Philippe Kùpfer**  
 Alimentation générale



Place du Forum  
 1073 Savigny  
 Tél. 021 781 17 88  
 Fax 021 781 12 72

Circuit n° 4 – LES REFUGES





**MADAME BÉRYL COURT**  
 Spécialiste en finance et comptabilité avec  
 brevet fédéral  
**FIDUCIAIRE**  
 Comptabilité et fiscalité

Rte de la Claie-aux-Moines 28  
 1073 Savigny  
 021/544.25.66  
 info@fidusav.ch  
 www.fidusav.ch



 **LOGIDEV**  
**DIFFUSION** SÀRL

**CONFIEZ VOS PROJETS A DES PROFESSIONNELS**  
 OFFRES SANS ENGAGEMENT

INFORMATIQUE MOBILE - TRACABILITE - CODES-BARRES  
 EDITION DE PROGICIELS : INVENTAIRES, STOCK  
 DEVELOPPEMENTS SPECIFIQUES  
 SPECIALISTE DES ADMINISTRATIONS PUBLIQUES

**1073 SAVIGNY** info@logidev.ch **1630 BULLE**  
 021.781.44.40 026.912.41.22

## PARCOURS N° 5

### «BORNE À L'OURS»



Abattage - Façonnage - Elagage  
Débardage - Vente et sciage de bois de feu

1073 Savigny  
Tél. 021 784 11 59  
[www.metrauxsarl.com](http://www.metrauxsarl.com)

YANMAR



**LA NEIGE ARRIVE**

**MACHINES AGRICOLES**  
- Réparations  
- Entretien  
- Ventes

**TRACTEURS**

Ch. des Gavardes 9 1073 Savigny  
Tél. 021 784 20 10



**Circuit n° 5 – BORNE A L'OURS – CRET TORNIRE**

**Point de départ** Point 875 sur la carte, croisement de la Route du Jorat et le Chemin de Craivavers. Pas de transport public.

**Durée du circuit** Environ 1h45 – 2h00  
Distance – 7.0 km

**Difficultés** Chemins forestiers et Routes

**Curiosités** La Borne à l'Ours  
Le point de vue du Crêt Tornire

**CIRCUIT**

Début de notre parcours carrefour «Chemin de Craivavers-Chemin de la Fontaine». En empruntant le Chemin de Craivavers, on pénètre dans les Bois du Grand Jorat. Poursuivant notre balade sur ce chemin, on peut entendre les chants d'oiseaux et apprécier les différentes essences qui font la fierté de nos forêts.

Après avoir parcouru environ 1,5 km et que le chemin de Craivavers effectue un virage, nous croisons le chemin de St-Jaques de Compostelle que nous laissons sur notre droite.

Poursuivant notre route, nous allons retrouver le Refuge de la Commune de Lutry. Juste avant d'y arriver, sur la gauche vous pourrez prendre un petit chemin vous conduisant à une fontaine et un petit étang.

Profitant de la petite place de pique-nique pour se désaltérer. Quittant le chemin de Craivavers pour celui du Refuge, on continue notre périple. En face du prochain croisement, soit sur notre droite, nous quittons la route

goudronnée pour prendre un petit sentier qui nous conduira à la fameuse «Borne à l'Ours». Ce monument historique sur lequel vous pourrez remarquer l'Ours bernois et sur l'autre face, les armoiries vaudoises.

Après ce petit moment nostalgique, on continue tout droit pour retrouver un chemin plus accessible. Nous prenons à gauche puis poursuivons notre randonnée pour rejoindre la Route de Mollie-Margot.

Au carrefour, nous pouvons suivre la grande route et retrouver notre point de départ ou prendre le chemin en face de nous qui va nous conduire à Pierre-Ozaire. Ce quartier, nous le laisserons sur notre droite car au carrefour nous prenons sur notre gauche, le chemin de la Fruitière. S'élançant dans la montée, nous apercevons une écurie avec des chevaux. Contournant le bâtiment, on va emprunter un petit chemin qui va nous amener au lieu dit «Le Creux». Derrière la maison qui s'y trouve, on peut apercevoir une petite caverne bien

protégée, s'agissant d'un point d'entrée des sources de la Ville de Lausanne.

Après avoir passé le ruisseau nous allons retrouver la route du Martinet. En prenant à gauche, on rejoindra la voiture. Par contre, en poursuivant à droite, on aperçoit un ancien collège, en l'occurrence du Martinet qui date du début du XIXe siècle. Nous passons donc devant et prenons le premier chemin Crêt Tornire sur notre gauche. Arrivé au sommet, le banc de la SDS permet de s'arrêter et d'observer le magnifique panorama en face de nous et en nous retournant, la vue sur les Alpes. Tout simplement sublime.

Plein les yeux, nous reprenons notre route pour rejoindre la route du Jorat que nous empruntons en partant vers la gauche. Dans le creux, nous continuons tout droit et laissons de côté l'ancienne laiterie du Martinet. Une dernière montée et nous touchons au but.



- Représentation gaz et matériel pour souder et découper
- Démontage de constructions métalliques

- Achat et vente de fers marchands et de matériel d'occasion

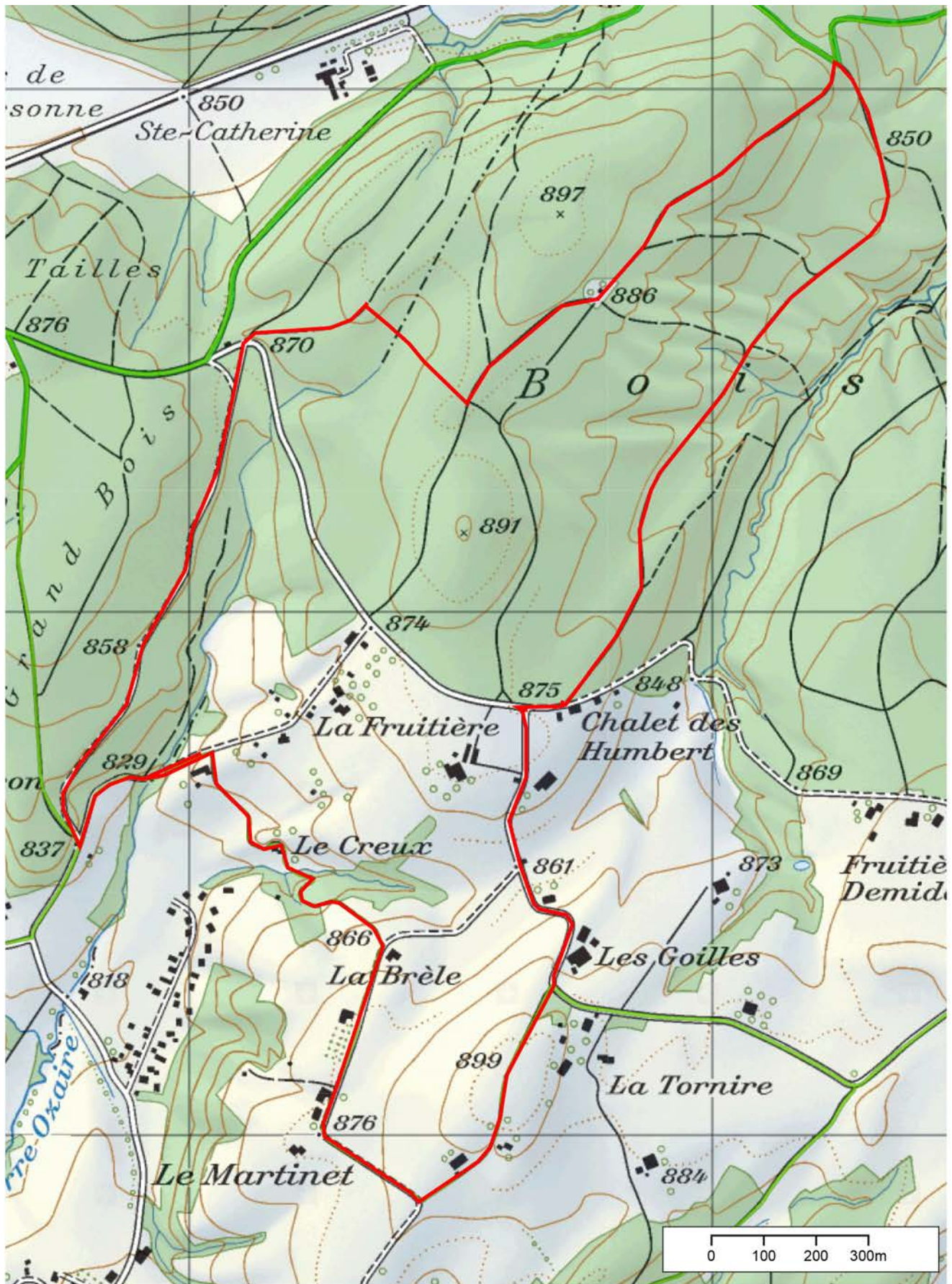
**GOUTTE RECUPERATION SA**

Av. de Sévelin 22 - 1000 Lausanne 20 - Tél. 021 623 21 21 - Fax: 021 623 21 20  
E-mail: info@goutte.ch Internet: www.goutte.ch

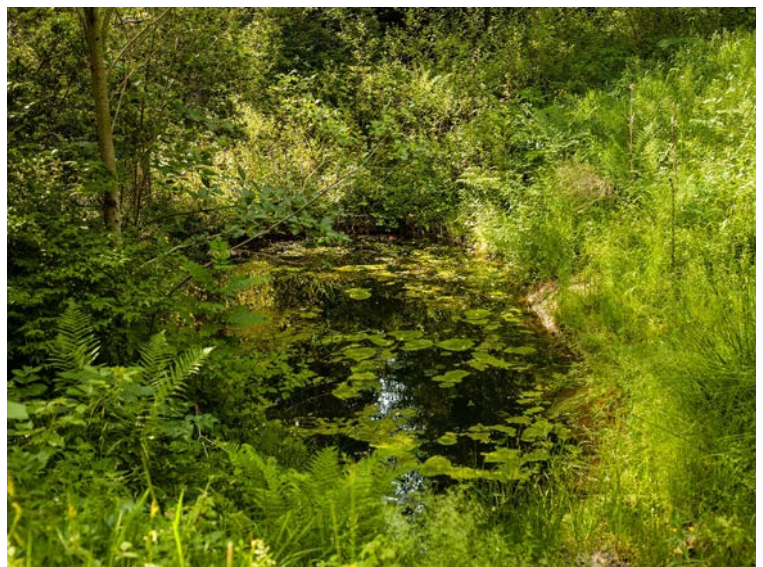
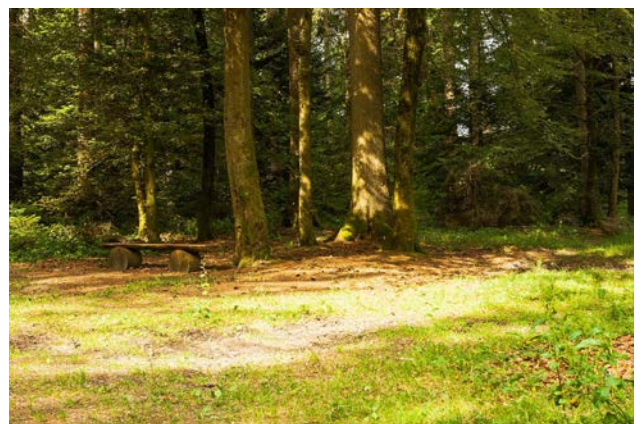
Pont de la Venoge - 1026 Echandens - Tél. 021 701 20 97 - Fax 021 701 55 92

**RECUPERATION RG SA**

Zone industrielle La Guérite  
1541 Sévaz (près d'Estavayer-le-Lac)  
Tél. 026 663 95 95 - Fax: 026 663 95 94  
E-mail: info@recuperation.ch - Internet: www.recuperation.ch

**Circuit n°5 – BORNE A L'OURS – CRET TORNIRE**

Le Savignolan | édition spéciale | Décembre 2014



**Mel Ange**  
Institut de beauté

Mélanie et Letizia vous accueillent à l'institut  
sur rendez-vous au 021/781.29.54

&

Christine pour des massages  
(Réflexologie, drainages etc...)  
au sein de l'institut sur rendez-vous au  
079/566.11.02



Chemin de la Ferne 1 - 1073 Savigny - [www.institut-melange.ch](http://www.institut-melange.ch)

